

# Interscience

## По вопросам продаж и поддержки обращайтесь:

Алматы (7273)495-231  
Ангарск (3955)60-70-56  
Архангельск (8182)63-90-72  
Астрахань (8512)99-46-04  
Барнаул (3852)73-04-60  
Белгород (4722)40-23-64  
Благовещенск (4162)22-76-07  
Брянск (4832)59-03-52  
Владивосток (423)249-28-31  
Владикавказ (8672)28-90-48  
Владимир (4922)49-43-18  
Волгоград (844)278-03-48  
Вологда (8172)26-41-59  
Воронеж (473)204-51-73  
Екатеринбург (343)384-55-89  
Иваново (4932)77-34-06  
Ижевск (3412)26-03-58  
Иркутск (395)279-98-46  
Казань (843)206-01-48

Россия +7(495)268-04-70

Калининград (4012)72-03-81  
Калуга (4842)92-23-67  
Кемерово (3842)65-04-62  
Киров (8332)68-02-04  
Коломна (4966)23-41-49  
Кострома (4942)77-07-48  
Краснодар (861)203-40-90  
Красноярск (391)204-63-61  
Курск (4712)77-13-04  
Курган (3522)50-90-47  
Липецк (4742)52-20-81  
Магнитогорск (3519)55-03-13  
Москва (495)268-04-70  
Мурманск (8152)59-64-93  
Набережные Челны (8552)20-53-41  
Нижний Новгород (831)429-08-12  
Новокузнецк (3843)20-46-81  
Ноябрьск (3496)41-32-12  
Новосибирск (383)227-86-73

Киргизия +996(312)-96-26-47

Омск (3812)21-46-40  
Орел (4862)44-53-42  
Оренбург (3532)37-68-04  
Пенза (8412)22-31-16  
Петрозаводск (8142)55-98-37  
Псков (8112)59-10-37  
Пермь (342)205-81-47  
Ростов-на-Дону (863)308-18-15  
Рязань (4912)46-61-64  
Самара (846)206-03-16  
Саранск (8342)22-96-24  
Санкт-Петербург (812)309-46-40  
Саратов (845)249-38-78  
Севастополь (8692)22-31-93  
Симферополь (3652)67-13-56  
Смоленск (4812)29-41-54  
Сочи (862)225-72-31  
Ставрополь (8652)20-65-13  
Сургут (3462)77-98-35

Казахстан +7(7172)727-132

Сыктывкар (8212)25-95-17  
Тамбов (4752)50-40-97  
Тверь (4822)63-31-35  
Тольятти (8482)63-91-07  
Томск (3822)98-41-53  
Тула (4872)33-79-87  
Тюмень (3452)66-21-18  
Ульяновск (8422)24-23-59  
Улан-Удэ (3012)59-97-51  
Уфа (347)229-48-12  
Хабаровск (4212)92-98-04  
Чебоксары (8352)28-53-07  
Челябинск (351)202-03-61  
Череповец (8202)49-02-64  
Чита (3022)38-34-83  
Якутск (4112)23-90-97  
Ярославль (4852)69-52-93

# СОДЕРЖАНИЕ

## Подготовка образца

### BagSystem®

Как подготовить Ваш образец? ..... 6

### Стерильные пакеты **Новый размер**

Почему использовать пакеты с фильтром? .... 7

BagFilter® **Новый размер** ..... 8

BagPage® **Новый размер** ..... 9

BagLight® **Новый размер** ..... 10

RollBag® ..... 11

### Гравиметрические дилютеры

Лучшее решение для приготовления разведений ..... 12

DiluFlow® ..... 13

DiluFlow® Pro ..... 14

DiluFlow® Elite ..... 15

### Лабораторные блендеры

Линейка лабораторных блендеров ..... 16

MiniMix® 100 ..... 17

Уникальные разработки ..... 18

BagMixer® 400 ..... 19

JumboMix® 3500 ..... 20

BagMixer® Pack ..... 21

### Аксессуары BagTools®

BagPipet®, BagTips®, BagRack®, BagClip® ..... 22

BagOpen®, BagSeal®, PetriPile® ..... 23

### Насосы для розлива

Новый удобный способ розлива ..... 24

FlexiPump® ..... 25

FlexiPump® Pro ..... 25

## Микробиологический анализ

### Автоматы для микробиологических посевов

Зачем выбрать метод посева Spiral®? ..... 26

easySpiral® ..... 27

easySpiral Pro® ..... 27

Революция в приготовлении серийных разведений ..... 28

easySpiral Dilute® ..... 29

Как это работает? ..... 30

Более 35 лет опыта ..... 31

### Счетчики колоний анализаторы зон ингибции **Новинка**

Scan® 100 ..... 32

Scan® 300 ..... 33

Scan® 500 ..... 34

Scan® 1200 ..... 35

Непревзойденное качество изображения ... 36

Scan® 4000 **Новинка** ..... 37

Программное обеспечение ..... 38

Система Plate & Count + dataLink™ ..... 39

## Гигиена и безопасность

### Дезодоранты для автоклавов

Anabac® ..... 40

# От подготовки образца...

## 2 Разведение образца

- Взвешивание и разведение образца в дилютере **DiluFlow**<sup>®</sup>.

🕒 1.5 сек./точность: > 99 %



- Дилютор **DiluFlow**<sup>®</sup> автоматически вносит соответствующее количество разбавителя.

🕒 8 сек./точность: > 99 %



## 1 Отбор образца

- Установите пакет с фильтром **BagPage**<sup>®</sup> в держатель **BagOpen**<sup>®</sup> и поместите в него образец.

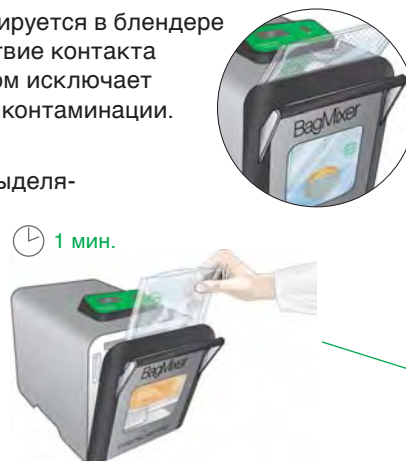


## 3 Гомогенизация образца

- Образец гомогенизируется в блендере **BagMixer**<sup>®</sup>. Отсутствие контакта образца с блендером исключает риск перекрестной контаминации.

- Бактерии быстро выделяются из образца, не разрушаясь при этом.

🕒 1 мин.

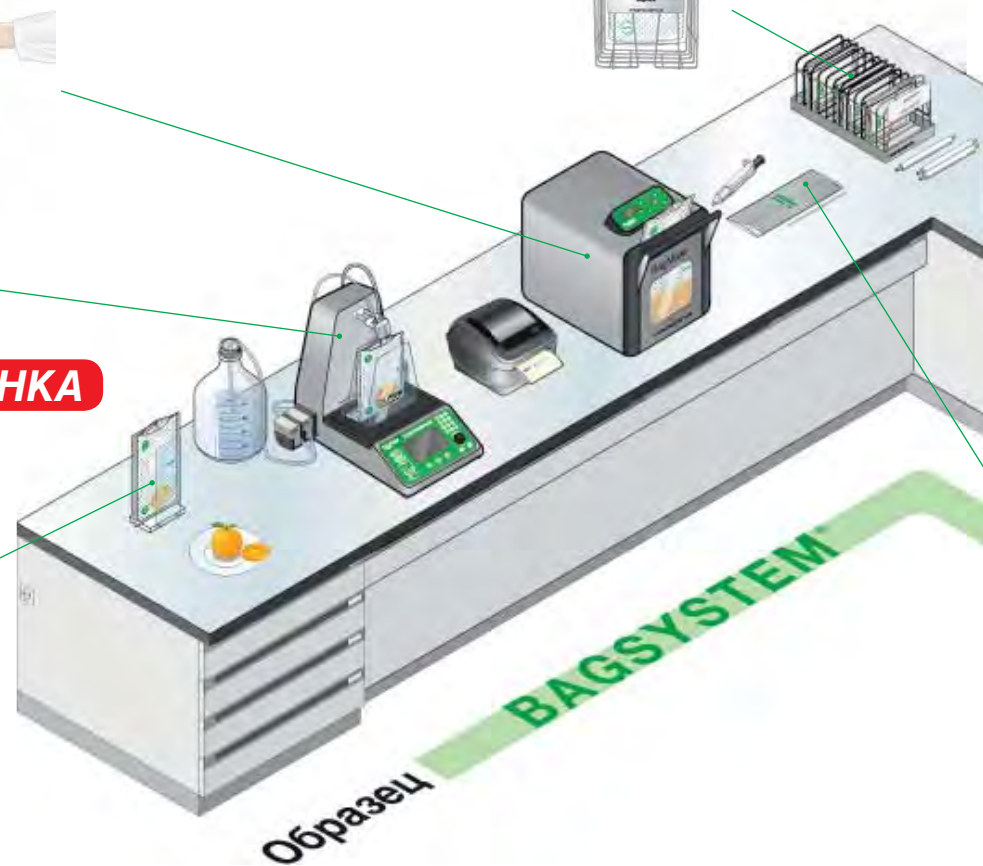


## 4 Подготовка образца

- Измельченные образцы закрываются зажимами **BagClip**<sup>®</sup> и хранятся в штативах **BagRack**<sup>®</sup>.



**НОВИНКА**



...до микробиологического анализа

interscience

dataLink™  
СИСТЕМА ОТСЛЕЖИВАНИЯ

НОВИНКА

8

## Подсчет колоний

- С помощью автоматического счетчика **Scan®** подсчитываются колонии при одном нажатии. Изображение и данные автоматически сохраняются в ПК для отслеживания.



🕒 5 сек./точность: > 98 %

ОМЧ/результат/данные о пробе представлены в:



файле Excel™



Отчете PDF



Файл Scan®

7

## Автоматический посев

- Поместите фильтрат в стаканчик.
- Автомат для спирального посева **easySpiral Dilute®** разведет и посеет образец на чашку Петри без приготовления вручную серийных разведений. Максимальная концентрация:  $1 \times 10^{12}$  КОЕ/мл.



🕒 134 сек. (при 1 дезинфекции, 5 разведениях, 1 посева)/точность: > 98 %

6

## Розлив культуральных сред

- С помощью **FlexiPump®** готовятся серийные разведения точно и с заданной кратностью.

5

## Отбор пробы пипеткой

- Проба легко отбирается пипеткой **BagPipet®**, благодаря фильтру внутри пакета.



Результат

PLATE & COUNT SYSTEM

# BagSystem® Как подготовить образец?

Система BagSystem® - полная линейка продуктов для быстрой и безопасной подготовки образца перед микробиологическим исследованием.

- ▶ Отсутствие риска перекрестной контаминации
- ▶ Точные результаты и отличная воспроизводимость
- ▶ Существенное уменьшение объема работы

## 1 Отбор пробы



Поместите образец в пакет **BagPage®** или **BagFilter®**

## 2 Разведение образца



Добавьте разбавитель с помощью гравиметрического дилютера **DiluFlow®**

## 3 Гомогенизация образца



Образец гомогенизируется с разбавителем в лаб. блендере **BagMixer®**. Фильтрация образца происходит в пакете с фильтром при измельчении.

## 4 Отбор фильтрата



Отберите пробу пипеткой **BagPipet®**. Фильтрация происходит в стерильных условиях и мгновенно. Образец готов для посева и исследования.

## 5 Подготовка сред



Подготовьте среды с помощью насоса **FlexiPump®** (в пробирках, флаконах и чашках Петри) для оптимального посева.



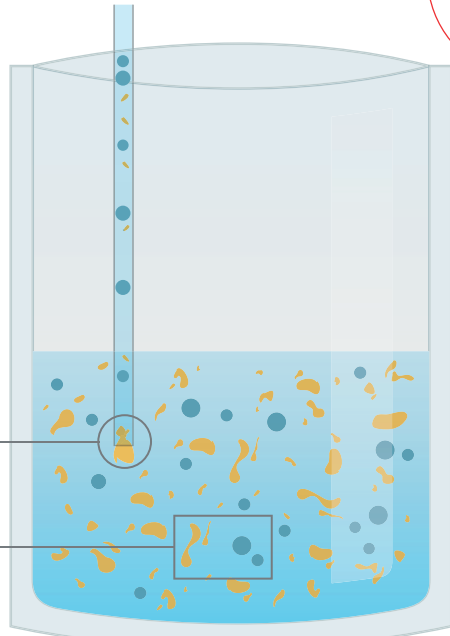
### Пакет без фильтра

Нет фильтрации

- Разбавленные и гомогенизованные частицы образца в пакете
- Микроорганизмы на анализ

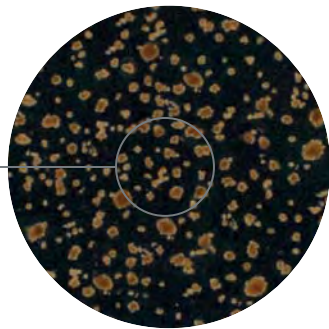
Закупоренная пипетка

Образец + микроорганизмы : требуется осаждение



После посева и инкубации

Частицы или колонии?



Потеря времени и неточность результатов



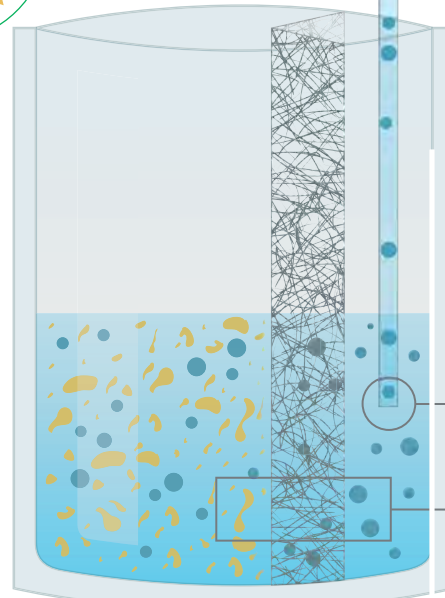
### Пакет с фильтром

Одновременная фильтрация

- Разбавленные и гомогенизованные частицы образца в пакете
- Микроорганизмы на анализ
- Фильтр

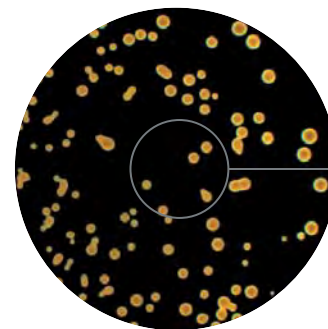
Упрощенное пипетирование

Образец и микроорганизмы отфильтрованы и отделены



После посева и инкубации

Колонии



Оптимизированная работа и точность результатов



# BagFilter® Пакеты с боковым фильтром

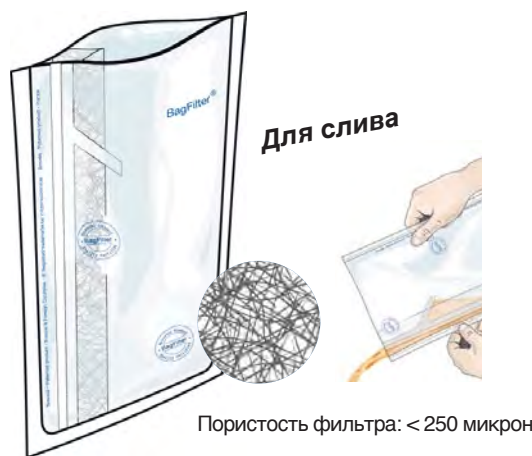


Боковой фильтр: идеален для волокнистых образцов

Боковые пакеты с фильтром для гомогенизации и автоматической фильтрации образца.



Пористость фильтра: < 250 микрон



Пористость фильтра: < 250 микрон



Пористость фильтра: < 50 микрон

## BagFilter® P **НОВЫЙ РАЗМЕР**

- Идеален для пипетирования
- Multilayer®: многослойный укрепленный комплекс
- Боковой нетканый фильтр
- Пористость фильтра: < 250 микрон
- Выпускается в объеме 400/2000/3500 мл

## BagFilter® S

- Идеален для слива: со сварным швом для удержания частиц
- Multilayer®: многослойный укрепленный комплекс
- Боковой нетканый фильтр
- Пористость фильтра: < 250 микрон
- Выпускается в объеме 400 мл

## BagFilter Pull-Up® **Запатентован**

- Идеален для пипетирования небольших объемов проб: ≤ 1000 мкл
- Multilayer®: многослойный укрепленный комплекс
- Боковой нетканый фильтр
- Пористость фильтра: < 50 микрон
- Выпускается в объеме 400 мл

### Технические характеристики

BagFilter®	400 P	400 S	Pull-Up® 400	2000 P	3500 P
Максимальный объем смешивания	400 мл	400 мл	400 мл	2000 мл	3500 мл
Оптимальный объем смешивания	50 - 300 мл	50 - 300 мл	50 - 300 мл	400 - 1500 мл	400 - 3500 мл
Размер пакета	190 x 300 мм	190 x 300 мм	190 x 300 мм	250 x 380 мм	380 x 600 мм
Набор	25	25	25	25	10
Количество в коробке	500	500	500	400	100
Код	111 425	112 425	111 625	111 200	113 510

### Преимущества

- ▶ Один пакет для гомогенизации, фильтрации и пипетирования
- ▶ Фильтрат без частиц: улучшенный подсчет колоний
- ▶ Совместимость со всеми типами гомогенизаторов
- ▶ Разрешен контакт с пищевыми продуктами

# BagPage® пакеты с широкоформатным фильтром

Широкоформатные пакеты с фильтром для гомогенизации и автоматической фильтрации образца. Уникальная система крепления фильтра к пакету обеспечивает безошибочный отбор проб.



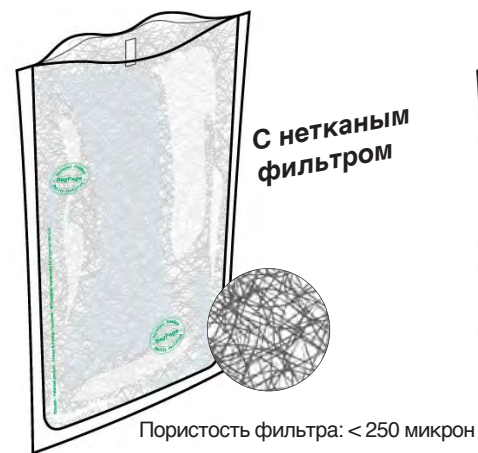
Широкоформатный фильтр: идеален для густых проб



Пористость фильтра: 280 микрон



Пористость фильтра: 63 микрон



Пористость фильтра: < 250 микрон



Пористость фильтра: 280 микрон

## BagPage® + НОВЫЙ РАЗМЕР

- Multilayer®: многослойный укрепленный комплекс
- Калиброванный широкоформатный фильтр
- Пористость фильтра: 280 микрон
- Дополнительно выпускается модель **BagPage® U** с закругленным дном для циркулярных блендеров
- Выпускается в объеме 100/400/2000/3500 мл

## BagPage® F

- Для проточной цитометрии и ПЦР
- Multilayer®: многослойный укрепленный комплекс
- Калиброванный широкоформатный фильтр
- Пористость фильтра: 63 микрон
- Выпускается в объеме 400 мл

## BagPage® R

- Multilayer®: многослойный укрепленный комплекс
- Нетканый широкоформатный фильтр
- Пористость фильтра: < 250 микрон
- Выпускаются в объеме 400 мл

## BagPage® XR

- Новый материал: толще на 50 %
- Для гомогенизации очень твердых образцов
- Калиброванный микроперфорированный фильтр по всей площади пакета
- Пористость фильтра: 280 микрон
- Для гомогенизации очень твердых образцов
- Выпускаются в объеме 400 мл

### Технические характеристики

BagPage®	100	+ 400	+ 400 U	+ 400 F	+ 400 R	+ 400 XR	+ 2000	+ 3500
Максимальный объем смешивания	100 мл	400 мл	400 мл	400 мл	400 мл	400 мл	2000 мл	3500 мл
Оптимальный объем смешивания	5 - 50 мл	50 - 300 мл	50 - 300 мл	50 - 300 мл	50 - 300 мл	50 - 300 мл	400 - 1500 мл	400 - 3500 мл
Размер пакета	95 x 180 мм	190 x 300 мм	190 x 300 мм	190 x 300 мм	190 x 300 мм	190 x 300 мм	250 x 380 мм	380 x 600 мм
Набор	25	25	25	25	25	25	25	10
Количество в коробке	500	500	500	500	500	400	250	100
Код	121 025	122 025	122 225	122 325	161 025	122 425	122 200	123 010

### Преимущества

- ▶ Широкое открытие пакета
- ▶ Индикация для удобного пипетирования
- ▶ Мгновенная фильтрация во время гомогенизации
- ▶ Фильтрат без частиц: улучшенный подсчет
- ▶ Совместимость со всеми типами гомогенизаторов



# BagLight® Пакеты без фильтра



Пакеты для гомогенизации образца.



**Лидер продаж**  
Прозрачные



## BagLight® PolySilk® **НОВЫЙ РАЗМЕР**

- PolySilk®: комплекс полиолефинов
- Гибкие и прозрачные
- Выпускаются в объеме 100/400/3500 мл

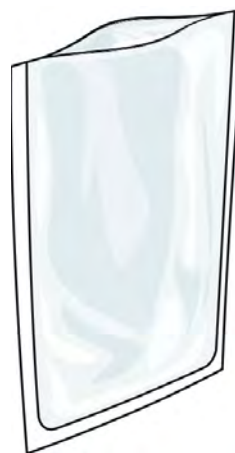


Для маркировки



## BagLight® PolySilk® HD

- Легко надписываются маркером
- Материал высокой плотности PolySilk® HD
- С матовой поверхностью
- Выпускаются в объеме 400 мл



Прочные

## BagLight® Multilayer®

- Multilayer®: многослойный укрепленный комплекс
- Упроченные края пакеты по всему периметру
- Выпускаются в объеме 400 мл



Закругленное дно

## BagLight® Multilayer® U

- Специальная U-образная конструкция пакета с закругленным дном для циркуляционных гомогенизаторов
- Multilayer®: многослойный укрепленный комплекс
- Упроченные швы
- Выпускаются пакеты на 400 мл

### Технические характеристики

BagLight®	PolySilk® 100	PolySilk® 400	PolySilk® HD	Multilayer®	Multilayer® U	PolySilk® 2000	PolySilk® 3500
Максимальный объем смешивания	100 мл	400 мл	400 мл	400 мл	400 мл	2000 мл	3500 мл
Оптимальный объем смешивания	5 - 50 мл	50 - 300 мл	50 - 300 мл	50 - 300 мл	50 - 300 мл	400 - 1500 мл	400 - 3500 мл
Размер пакета	110 x 200 мм	175 x 300 мм	175 x 300 мм	190 x 300 мм	190 x 300 мм	250 x 380 мм	380 x 560 мм
Набор	25	25	25	25	25	25	25
Количество в коробке	500	500	500	500	500	500	250
Код	131 025	132 025	132 325	132 225	132 125	132 200	133 025

### Преимущества

- ▶ Пакеты с выгодной ценой
- ▶ Устойчивость к низким и высоким температурам (от - 40°C до 80°C / - 40°F до 176°F)
- ▶ Совместимость со всеми типами гомогенизаторов
- ▶ Разрешен контакт с пищевыми продуктами

# RollBag® Пакеты для отбора проб

ISO  
7218

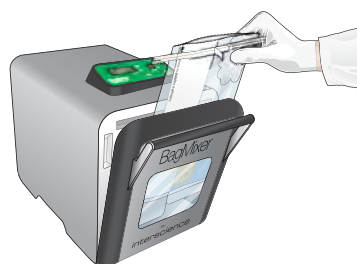
ISO  
6887-1

FDA BAM  
Bacteriological Analytical  
Manual

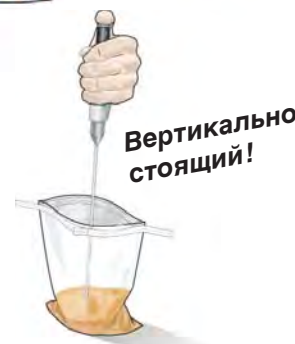
Пакеты для отбора и гомогенизации проб.



Простая транспортировка образца



Отбор образца и гомогенизация в одном пакете



Вертикально стоящий!

Удобное пипетирование

## RollBag®

Пакет для отбора проб

- Укрепленная впаивная проволока из нержавеющей стали
- PolySilk®: полиолефиновый комплекс
- Гибкие и прозрачные

### Технические характеристики

RollBag®	1300
Максимальный объем пробы	1300 мл
Оптимальный объем смешивания	50 - 300 мл
Размер пакета	175 x 290 мм
Количество в коробке	500
Код	145 040

### Преимущества

- ▶ Легко открываемый пакет
- ▶ Имеется зона для маркировки
- ▶ Плотное закрытие
- ▶ Устойчивость к температурам до 80°C/176°F
- ▶ Разрешен контакт с пищевыми продуктами

## КОНТРАКТНОЕ ПРОИЗВОДСТВО

Запросите нас о возможности изготовления пакетов, специально разработанных для Ваших целей

Здесь Ваша маркировка



Выбор:

- Тип фильтра
- Конфигурация/размер/материал
- Тип швов/открытие/отсеки
- Пакеты без маркировки или с Вашей маркировкой

Для всех наших пакетов разрешен контакт с пищевыми продуктами, они подвергаются радиационной стерилизации, и они совместимы со всеми типами блендеров.

Наклейка красного цвета на каждой коробке гарантирует успешную радиационную обработку лучами Гамма.



Сертификат стерилизации прилагается к каждому грузу.

# DiluFlow® Лучшее решение для Ваших разведений



## GeckoGrip system

- Заменяет клейкую резинку!
  - Суперклеякая, гигиеничная
- ЗАПАТЕНТОВАНА**

## Самый быстрый в мире дилютер

- Наполнение объема 225 мл всего за 8 секунд<sup>(3)</sup>

## Роботизированный рукав<sup>(2)</sup>

- Точное внесение образца
- Исключение контаминации
- Экономия времени

## До 6 разбавителей

- Соединение с 4-мя дополнительными насосами<sup>(1)</sup>

## Ультранизкий профиль

- Идеален для размещения в ламинаре
- Эргономичен: не требует напряжения мышц

## Превосходное качество

- Насосы марки Watson Marlow™
- Корпус из нержавеющей стали 304L



## Высокая точность шкалы взвешивания

- Точность взвешивания до 99 %
- Магнитный BagOpen®

## LightCode

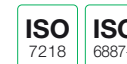
- Светодиодная цветовая подсветка о статусе и точности

## Съемный поддон для капель

- Облегчает содержание в чистоте Вашего дилютера DiluFlow®
- ЗАПАТЕНТОВАНА**

(1) только для модели DiluFlow® Elite (2) только для модели DiluFlow® Pro и DiluFlow® Elite (3) Время разбавления (1/10) образца весом 25 г дилютером DiluFlow® Elite с booster kit

# DiluFlow® Гравиметрические дилютеры



DiluFlow® используется для автоматического разведения твердых образцов соответствующим весом разбавителя. Вы можете развести свой образец нажатием всего 2-х клавиш. Удобный в использовании DiluFlow® идеальный начальный выбор для Вашей лаборатории!

## Ключевые особенности

- Ультранизкий профиль: удобное использование в ламинарном шкафу
- LightCode: цветовая LED-подсветка о статусе прибора и разведения
- Патенты на: систему GeckoGrip, съемный поддон для капель, магнитный держатель BagOpen® (запатентована форма)
- Гарантия: 1 год
- Booster kit (в опции): до x 2 раза быстрее
- Отслеживание: принтер/ПО для мониторинга (данные экспортируются в Excel™, Open Office™, Libre Office Calc™, csv, на принтер)
- Соединение: RS232 выходное для принтера / USB выходное для компьютера / разъем Jack для ножной педали
- Точность при образце 200 г: 0,01 г
- Время разведения: < 9 секунд (для образца массой 25 г при разведении 1:10 с ускорителем Booster Kit в быстром режиме)
- Фактор разведения: 1:2 до 1:99
- Максимальное количество насосов: 2 встроенных
- Точность взвешивания: в интервале от 0 до 100 г ± 0,05 г / в интервале от 100 г до 3000 г: ± 0,1 %
- Точность разведения: > 98 %
- Максимальная масса взвешивания: в интервале от 0,1 г до 3000 г
- Максимальная масса взвешивания без подставки: 4500 г



Отслеживаемость:



Укомплектован: 1 рукав для разведения, 1 поддон 400 для капель, 1 или 2 насоса, 1 комплект для разведений (GL45 - Ø 6,4 мм) на каждый насос, ПО для мониторинга, USB-кабель, шнур для сети, BagOpen® 400, руководство по эксплуатации, 10 GeckoGrip, образцы пакетов.

## Технические характеристики

DiluFlow®	Один насос	Два насоса
Максимальный вес	3 000 г	
Напряжение сети	100-240V 50/60 Hz	
Размеры (Ш x Д x В)	31 x 44 x 38 см	37 x 44 x 38 см
Вес	9,6 кг	12 кг
Код	501 103	501 203

## Опции



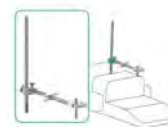
Принтер  
Код 410 150



Booster kit  
Код 511 000



Встроенный держатель  
для пакета с бульоном  
Код 505 010



Регулируемая  
система распределения  
Код 505 004



Ножная педаль  
Код 507 008

## Применение

- Микробиологические анализы
- Гравиметрические разведения/ Розлив жидкостей

## Преимущества

- ▶ Удобный при использовании
- ▶ Две функции разбавления и взвешивания
- ▶ Совместимость с различными ёмкостями

# DiluFlow® Pro Гравиметрические дилютеры

ISO  
7218

ISO  
6887-1

DiluFlow® Pro используется для автоматического разведения твердых образцов соответствующим весом разбавителя. Отслеживаемость делает возможной регистрацию всех операций. Оснащенный роботизированным высокоскоростным рукавом, он предлагает лучшее решение для Ваших разведений!

## Ключевые особенности

- Ультранизкий профиль: удобное использование в ламинарном шкафу
- LightCode: цветная LED-подсветка о статусе прибора и разведения
- Патенты на: систему GeckoGrip, съемный поддон для капель, магнитный держатель BagOpen® (запатентована форма)
- Гарантия: 1 год
- Booster kit (в опции): до x 2 раза быстрее
- Отслеживаемость и фиксация результатов: принтер/ПО для мониторинга (данные экспортируются в Excel™, Open Office™, Libre Office Calc™, csv, на принтер)
- Соединение: RS232 выходное для принтера/USB выходное для компьютера/ разъем Jack для ножной педали
- Точность при весе образца 200 г: 0,01 г
- Время разведения: 9 секунд (для образца массой 25 г при разведении 1:10 с ускорителем Booster Kit в быстром режиме)
- Фактор разведения: 1:2 до 1:99
- Максимальное количество насосов: 2 встроенных
- Точность взвешивания: в интервале от 0 до 100 г ± 0,05 г / в интервале от 100 г до 5000 г: ± 0,1 %
- Точность разведения: > 99 %
- Максимальная масса взвешивания: в интервале от 0,1 г до 5000 г
- Максимальная масса взвешивания без подставки: 7000 г
- Роботизированный рукав для удобного внесения образца
- Опция Jumbo kit (платформа большого размера) для пакетов на 3500 мл



Отслеживаемость:



## Применение

- Микробиологические анализы
- Гравиметрические разведения/ Розлив жидкостей
- Система точного взвешивания
- Для образцов, требующих отслеживания

## Преимущества

- ▶ Роботизированный рукав с высокоскоростным передвижением
- ▶ Функции разбавления и взвешивания

Укомплектован: 1 или 2 насоса, 1 поддон 400 для капель, 1 защитный колпачок для наконечников шлангов, 1 комплект для разведений (GL45 - Ø 6,4 мм) на каждый насос, ПО для мониторинга, USB-кабель, шнур для сети, BagOpen® 400, руководство по эксплуатации, 10 GeckoGrip, образцы пакетов.

## Технические характеристики

DiluFlow® Pro	Один насос	Два насоса
Максимальный вес	5 000 g	
Напряжение сети	100-240V 50-60Hz	
Размеры (Ш x Д x В)	31 x 42 x 38 см	37 x 48 x 38 см
Вес	11,8 кг	14,2 кг
Код	502 105	502 205

## Опции



Платформа Jumbo kit для пакетов на 3500 мл  
Код 505 006



Регулируемая система распределения  
Код 505 005

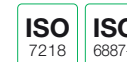


Booster kit  
Код 511 000



Принтер  
Код 410 150

# DiluFlow® Elite Гравиметрические дилютеры



DiluFlow® используется для автоматического разведения твердых образцов соответствующим весом разбавителя. Отслеживаемость делает возможной регистрацию всех операций. Программируемый и подключаемый к 6 разбавителям прибор выпускается в двух версиях на 1 кг и 5 кг. Версия на 1 кг специально разработана для анализа косметической продукции (образцы весом 1-5 г требующих высокой точности).

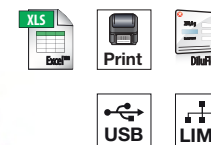
## Ключевые особенности

- Ультранизкий профиль: удобное использование в ламинарном шкафу
- LightCode: цветовая LED-подсветка о статусе прибора и разведения
- Патенты на: режим множественного разбавления, систему GeckoGrip, съемный поддон для капель, магнитный держатель BagOpen® (запатентована форма)
- Гарантия: 1 год
- Booster kit (в опции): до x 2 раза быстрее
- Точность при весе образца 200 г: 0,01 г
- Роботизированный рукав для удобного внесения образца
- Опция Jumbo kit (платформа большого размера) для пакетов на 3500 мл
- **Отслеживаемость: принтер / экспорт данных в Excel™ / ПО для мониторинга, экспорт файла CSV на USB-носитель / двунаправленная взаимосвязь LIMS**
- **Соединение: 2 USB выхода (для соединения с принтером, клавиатурой, считывателем бар-кода, USB-носителем)  
1 USB выход (для содинения с компьютером)  
Разъем Jack (для соединения с ножной педалью, для ручного «пистолета»)  
Ethernet соединение с LIMS**
- **Время разведения: < 8 секунд (для образца массой 25 г при разведении 1:10 с ускорителем Booster Kit в быстром режиме)**
- **Фактор разведения: 1:2 до 1:1000, редактируемые фракции**
- **Точность взвешивания: DiluFlow® Elite 5 кг: в интервале от 0 до 100 г ± 0,05 г / в интервале от 100 до 5000 г: ± 0,1 %  
DiluFlow® Elite 1 кг: в интервале от 0 до 20 г ± 0,01 г / от 20 г до 1000 г: ± 0,1 %**
- **Точность разведения: > 99% (при стандартном и точном методе)**
- **Максимальное количество насосов: 2 встроенных + 4 внешних**
- **Максимальная масса взвешивания: в интервале от 0,1 г до 5000 г (DiluFlow® Elite 5 кг) / в интервале от 0,1 г до 1000 г (DiluFlow® Elite 1 кг)**
- **Максимальная масса взвешивания без подставки: 7000 г (DiluFlow® Elite 5 кг) / 1500 г (DiluFlow® Elite 1 кг)**

Укомплектован: 1 или 2 насоса, 1 поддон 400 для капель, 1 защитный колпачок для наконечников шлангов, 1 комплект для разведений (GL45 - Ø 6,4 мм (Elite 1 кг: Ø 3,2 мм)) на каждый насос, ПО для мониторинга, USB-кабель, USB-носитель, шнур для сети, BagOpen® 400, руководство по эксплуатации, 10 GeckoGrip, образцы пакетов.



Отслеживаемость:



## Применение

- Микробиологические анализы
- Гравиметрические разведения/ Розлив жидкостей
- Система точного взвешивания
- Для образцов, требующих отслеживания

## Преимущества

- ▶ Возможность подключения до 6 насосов
- ▶ Режим множественного разбавления, запатентован
- ▶ Двунаправленная взаимосвязь (LIMS)

## Технические характеристики

DiluFlow® Elite	1 кг: один насос	1 кг: два насоса	5 кг: один насос	5 кг: два насоса
Максимальный вес	1 000 г		5 000 г	
Напряжение сети	100-240V 50/60 Hz			
Размеры (ШхДхВ)	31 x 42 x 38 см	37 x 42 x 38 см	31 x 42 x 38 см	37 x 42 x 38 см
Вес	12,6 кг	14,8 кг	12,6 кг	14,8 кг
Код	503 101	503 201	503 105	503 205

## Опции



Модуль насоса  
Код 505 007

Ручной «пистолет»  
Код 561 001

Booster kit  
Код 511 000

Также доступна платформа Jumbo kit - Код 505 006

# BagMixer®

## Линейка лабораторных блендеров

Линейка BagMixer® это ряд высокоэффективных лабораторных блендеров для пробоподготовки твердых образцов. Вместе со пакетами они гарантируют оптимальную экстракцию микроорганизмов менее чем за 60 секунд и устраняют риск перекрестной контаминации.

Более  
**15,000**  
BagMixer®  
используются  
ежедневно



**MiniMixer® 100**  
5-80 мл  
Вес образца до 10 г



**BagMixer® 400**  
50-400 мл  
Вес образца до 40 г



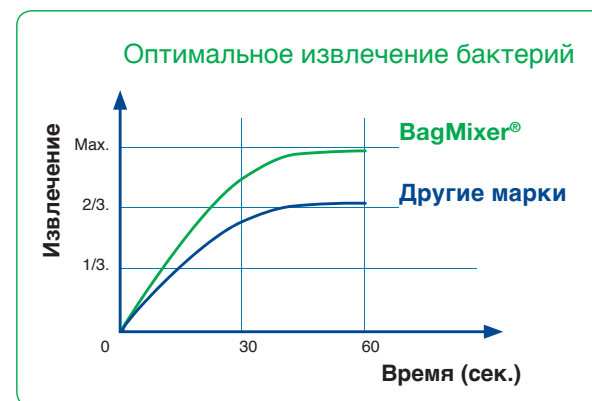
**JumboMixer® 3500**  
400-3500 мл  
Вес образца до 400 г

- ▶ Мировой лидер продаж среди лабораторных блендеров
- ▶ 11 моделей для любых образцов (от 5 мл до 3500 мл)
- ▶ 35 летний опыт
- ▶ Бессрочное сервисное обслуживание и обеспечение зап. частями

3  
года  
гарантии

Окошко  
Пожизненная  
ГАРАНТИЯ

Амортизаторы  
Пожизненная  
ГАРАНТИЯ



# MiniMix® 100 Лабораторные блендеры на 100 мл

Блендеры MiniMix® 100 разработаны для измельчения небольших образцов. Благодаря регулируемым лопаткам, Ваша работа по измельчению будет более аккуратной и эффективной.



## MiniMix® 100 P CC

- Многофункциональный цифровой экран
- Регулируемая скорость 3, 6, 9, 12 ударов/сек
- Регулируемое время работы от 1 сек до 1 ч и до ∞)
- Регулируемая сила гомогенизации (запатентована)
- Система плотного закрывания дверцы Q-Tight®
- Система съемных лопаток Click & Clean®
- Система одновременной остановки лопаток Side-by-side

## MiniMix® 100 W CC

- Многофункциональный цифровой экран
- Регулируемая скорость 3, 6, 9, 12 ударов/сек
- Регулируемое время работы от 1 сек до 1 ч и до ∞)
- Регулируемая сила ударов блендера (запатентована)
- Система плотного закрывания дверцы Q-Tight®
- Система съемных лопаток Click & Clean®
- Система одновременной остановки лопаток Side-by-side
- **Окно в дверце**
- **Поддон для капель**

Для информации об аксессуарах для блендеров MiniMix® см. стр. 22!

Укомплектован: сетевой кабель, руководство по эксплуатации, поддон для капель (\*только для модели MiniMix® 100 W CC), образцы пакетов с фильтром

### Технические характеристики

MiniMix® 100	P CC	W CC
Оптимальный объем смешивания	5 - 80 мл	
Напряжение сети	100-127V~/220-240V~ 50-60Hz	
Размеры (ШxГxВ)	20 x 37,5 x 20 см	
Вес	12 кг	11,8 кг
Коды	011 230	013 230

Идеально подходят модели пакетов:



BagPage®  
100 мл



BagLight®  
100 мл

### Применение

- Гомогенизация всех типов образцов до 10 г
- Клиническое, фармацевтическое
- Ветеринария (биопсия, образцы тканей и органов)
- Молекулярная экстракция (белки, липиды, ДНК...)
- Исследование токсинов (HPLC, GCMS)

### Преимущества

- ▶ **Бесшумность и устойчивость**
- ▶ **Регулируемая сила гомогенизации**
- ▶ **Удобная очистка: дверца открывается на 270°**



# BagMixer® 400

Уникальные разработки от interscience

## Регулируемая сила гомогенизации

- Сила давления лопатки 28 кг
- ЗАПАТЕНТОВАНО**



Образцы небольшие/твердые:  
Выдвинуть лопатки вперед  
для большего давления

Образцы большие/мягкие:  
Отодвинуть лопатки назад  
для уменьшения давления

## Сверх бесшумное измельчение<sup>(1)</sup>

- Менее, чем 48 дБ
- Двухслойные окна в дверцах



## Q-Tight® system

- Система уплотнения дверцы с прилагаемым давлением в 250 кг для исключения подтеков

## Удобная очистка Easy-to-clean

- Система TotalAccess: открывание дверцы на поверхности стола<sup>(1)</sup>
- Система съемных лопаток Click & Clean®
- ЗАПАТЕНТОВАНО**

## Прочность и надежность

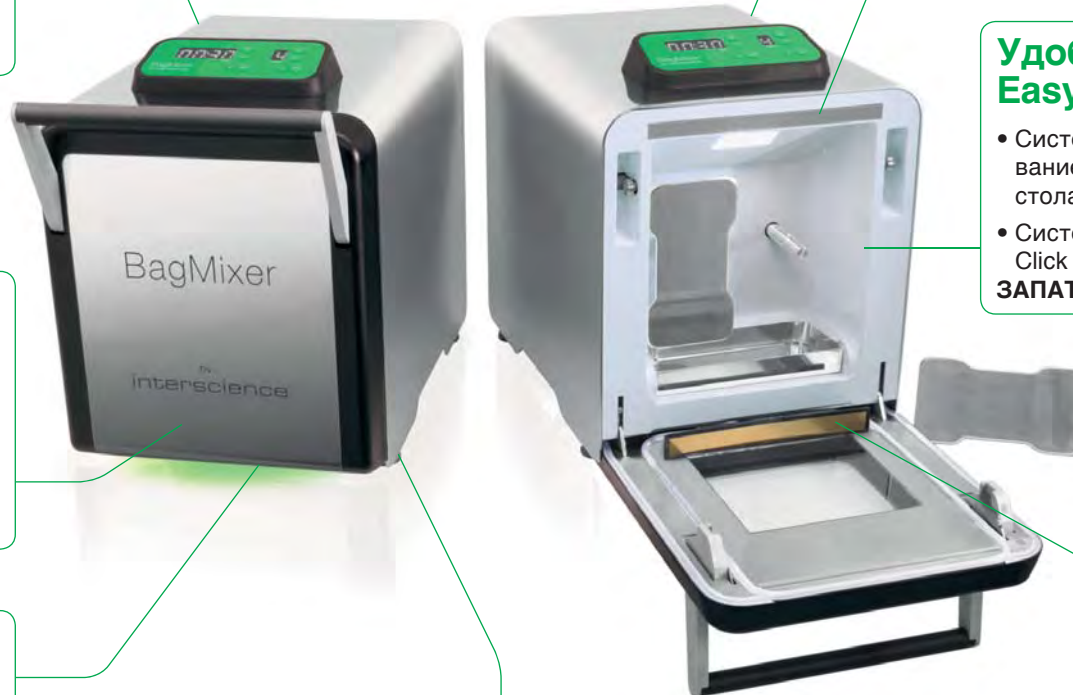
- Высоко качественная нержавеющая сталь 304 L
- 3 года гарантии
- Бессрочная гарантия на окно и амортизаторы

## Усовершенствованная система освещения<sup>(1)</sup>

- LightCode System<sup>(1)</sup>: показывает состояние процесса измельчения
- Светодиодное LED-освещение внутри рабочей камеры

BagMixer® S

BagMixer® SW



## Сверхустойчивость<sup>(1)</sup>

- Низкая вибрация
- Может располагаться вблизи диллютора

## Система LiquidSensor<sup>(2)</sup>

- Автоматическая остановка измельчения при протекании пакета
- ЗАПАТЕНТОВАНО**

(1) только для BagMixer® S и SW (2) только для BagMixer® SW

# BagMixer® 400

## Лабораторные блендеры на 400 мл

Всемирный лидер продаж в лабораториях, BagMixer® 400 – эффективный лабораторный блендер для всех микробиологических исследований.

ISO  
7218

ISO  
6887-1

FDA BAM  
Bacteriological Analytical  
Manual

3  
года  
гарантии

Амортизаторы  
Пожизненная  
ГАРАНТИЯ

Стеклопанель  
Пожизненная  
ГАРАНТИЯ



Менее  
48 дБ!



Менее  
48 дБ!

### BagMixer® 400 P

- Фиксированная скорость 8 ударов/сек
- Регулируемое время 30 сек - 210 сек/ непрерывно ∞
- Система закрывания Q-Tight®
- Выпускается версия CoolMix®

### BagMixer® 400 W

- Фиксированная скорость 8 ударов/сек
- Регулируемое время 30 сек - 210 сек/ непрерывно ∞
- Система закрывания Q-Tight®
- Дверца с окном
- Скрытый поддон для капель

### BagMixer® 400 CC

- Дверца с окном
- Скрытый поддон для капель
- Система закрывания Q-Tight®
- **Мультифункциональный цифровой экран**
- **Регул. скорость 4/6/8/10 y/c**
- **Регул. время 1 с - 1 ч и ∞**
- **Регулируемая сила гомогенизации (запатентована)**
- **Система одновременной остановки лопаток Side-by-side**
- **Бесщеточный двигатель**
- **Съемные лопатки Click & Clean® (запатентованы)**

### BagMixer® 400 S

- Мультифункц. цифровой экран
- Регулируемая скорость 4/6/8/10 y/c
- Регулируемое время 1 с - 1 ч и ∞
- Регулируемая сила гомогенизации (запатентована)
- Система закрывания Q-Tight®
- Система одновременной остановки лопаток Side-by-side
- Съемные лопатки Click & Clean® (запатентованы)
- **Бесшумный бесщеточный двигатель**
- **Встроенный поддон для капель**
- **Система TotalAccess**
- **Система светового кодирования**
- **Освещение внутри рабочей камеры**

### BagMixer® 400 SW

- Мультифункц. цифровой экран
- Регулируемая скорость 4/6/8/10 y/c
- Регулируемое время 1 с - 1 ч и ∞
- Регулируемая сила гомогенизации (запатентована)
- Система закрывания Q-Tight®
- Система одновременной остановки лопаток Side-by-side
- Съемные лопатки Click & Clean® (запатентованы)
- **Бесшумный бесщеточный двигатель**
- **Встроенный поддон для капель**
- **Система TotalAccess**
- **Система светового кодирования**
- **Освещение внутри рабочей камеры**
- **Двухслойное окно в двери**
- **Система Liquid Sensor**

Для информации об аксессуарах для блендеров BagMixer® см. стр. 22.

Укомплектован: сетевой кабель, руководство по эксплуатации, поддон для капель\*, образцы пакетов с фильтром. (\*в опции к модели BagMixer® 400 P)

### Технические характеристики

BagMixer® 400	P	W	CC	S	SW
Оптимальный объем смешивания	50 - 400 мл				
Напряжение сети	110-127/220-240 V~ 50-60Hz		100-240 V~ 50-60Hz		
Размеры (Ш x Г x В)	27 x 38,5 x 28 см	27 x 41,5 x 26,5 см	27,5 x 46,5 x 36 см		
Вес	16,6 кг	16 кг	25,2 кг	25 кг	
Код	021 230	022 230	024 230	025 000	025 100

Идеально подходят модели пакетов:



BagFilter®  
400 мл



BagPage®  
400 мл



BagLight®  
400 мл

### Применение

- Гомогенизация всех типов образцов до 40 г
- Микробиология: пищевая, фармацевтическая, клиническая, ветеринарная, экологическая

### Преимущества

- ▶ Бесшумность и прочность
- ▶ Регулируемая сила гомогенизации
- ▶ Удобная очистка

# JumboMix® 3500

Лабораторные блендеры на 3500 мл

ISO  
7218

ISO  
6887-1

FDA BAM  
Bacteriological Analytical  
Manual

3  
года  
гарантии

Амортизаторы  
Пожизненная  
ГАРАНТИЯ

Стеклопанельная дверь  
Пожизненная  
ГАРАНТИЯ

JumboMix® 3500 способен быстро измельчить объемные образцы для различных исследований в микробиологии.



## JumboMix® 3500 VP

- Мультифункциональный цифровой экран
- Регулируемая скорость 1,5 - 3 - 4,5 - 6 ударов/сек
- Регулируемое время работы от 1 сек до 1 ч или до ∞
- Регулируемая сила гомогенизации (запатентована)
- Система закрывания дверцы Q-Tight®
- Система одновременной остановки лопаток Side-by-side



## JumboMix® 3500 VW

- Мультифункциональный цифровой экран
- Регулируемая скорость 1,5 - 3 - 4,5 - 6 ударов/сек
- Регулируемое время работы от 1 сек до 1 ч или до ∞
- Регулируемая сила гомогенизации (запатентована)
- Система закрывания дверцы Q-Tight®
- Система одновременной остановки лопаток Side-by-side
- Дверца с окном
- Поддон для капель



Для выделения *Trichinella*

## JumboMix® 3500 WarmMix®

- Мультифункциональный цифровой экран
- Регулируемая скорость 1,5 - 3 - 4,5 - 6 ударов/сек
- Регулируемое время работы от 1 сек до 1 ч или до ∞
- Регулируемая сила гомогенизации (запатентована)
- Система закрывания дверцы Q-Tight®
- Система одновременной остановки лопаток Side-by-side
- Поддон для капель
- Дверца с подогревом (20°C до 50°C)

Для информации об аксессуарах для блендеров JumboMix® см. на стр. 22.

Укомплектован: сетевой кабель, руководство по эксплуатации, поддон для капель\*, образцы пакетов с фильтром.  
(\*только к моделям JumboMix® 3500 VW и JumboMix® 3500 WarmMix)

### Технические характеристики

JumboMix® 3500	VP	VW	WarmMix®
Оптимальный объем смешивания	200 - 3500 мл		
Напряжение сети	100-127/220-240V~ 50-60Hz		
Размеры (Ш x Г x В)	51,8 x 47 x 47 см	50,2 кг	63 x 50 x 47 см
Вес	53,2 кг	50,2 кг	63 кг
Код	031 230	032 230	033 230

Идеально подходят модели пакетов:



BagFilter®  
3500 мл



BagPage®  
3500 мл



BagLight®  
3500 мл

Опция



Подставка под блендер JumboStand  
Код 037 000

### Применение

- Образец 375 г для выделения сальмонел
- Образцы 75, 325 или 375 г для выделения
- Образец 125 г для выделения *Listeria* и *Listeria monocytogenes*
- Объединенный образец (напр., вес 15 образцов по 25 г может достигать 375 г)

### Преимущества

- ▶ Бесшумность и прочность
- ▶ Регулируемая сила гомогенизации
- ▶ Удобная очистка: дверца открывается на 270°

# BagMixer® Pack

Высокое качество и сервис Вашей лаборатории:  
Закажите свой BagMixer® и выгодный комплект по Вашему выбору!



## Starter Pack

1 BagMixer®

- + **Пакеты:**  
500 BagFilter® + 500 BagLight®
- + **Аксессуары:**  
50 BagClip® + 1 BagOpen® + 1 BagRack®



## Classic Pack

1 BagMixer®

- + **Пакеты:**  
500 BagFilter® + 500 BagLight®  
+ 500 BagPage®
- + **Аксессуары:**  
1 BagOpen® + 1 BagRack® + 50 BagClip®  
1 PetriPile® + 1 BagPipet®  
1000 BagTips® Regular



## Premium Pack

1 BagMixer®  
& 1 DiluFlow®

- + **Пакеты:**  
1000 BagFilter® + 2000 BagLight®  
+ 1000 BagPage®
- + **Аксессуары:**  
1 BagOpen® + 2 BagRack® + 50 BagClip®  
2 PetriPile® + 1 BagPipet®  
1000 BagTips® Regular

Non-binding photo

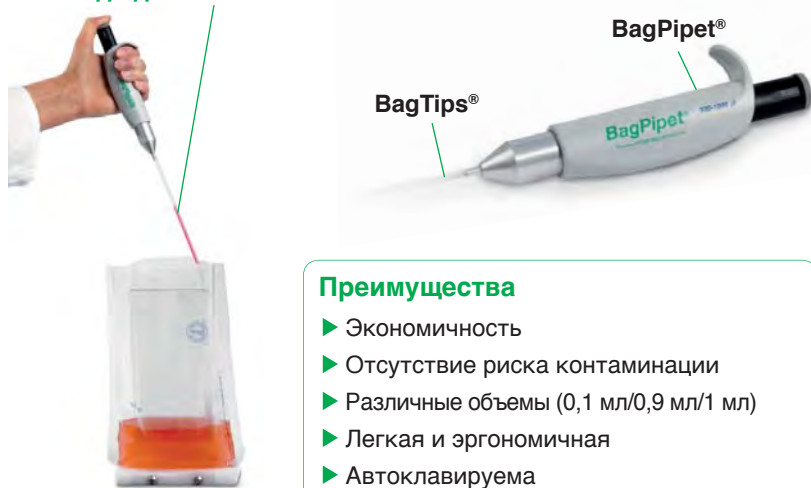
# BagPipet® & BagTips®

Пипетка фиксированного объема и наконечники

BagPipet® - это автоклавируемые пипетки с фиксированным объемом (0,1 мл/0,9 мл/1 мл). Используются с одноразовыми и наконечниками BagTips®.

Наконечники BagTips®: их длина позволяет опускаться до дна пакета

Автоклавируемая, калибрована в соответствии с требованиями GLP



### Преимущества

- ▶ Экономичность
- ▶ Отсутствие риска контаминации
- ▶ Различные объемы (0,1 мл/0,9 мл/1 мл)
- ▶ Легкая и эргономичная
- ▶ Автоклавируема

Выпускается 2 размера наконечников: Regular (19 см) и Jumbo (24 см)

### Технические характеристики

	BagPipet®	BagTips® (Regular)	BagTips® (Jumbo)
Номин. объем		1,1 мл	2,2 мл
Размеры (Ш x Г x В)	5 x 3 x 18 мм	Д : 190 мм	Д : 240 мм
Код	251 091	252 019	252 024

# BagRack®

Штативы для хранения пакетов

Подставки BagRack® позволяют упорядоченное хранения пакетов в условиях.



400 мл  
Поддон в опции  
(Код 221 042)

### Преимущества

- ▶ Адаптированы к различным типам пакетов
- ▶ Штабелируется
- ▶ Прочный
- ▶ Материал: нержавеющая сталь
- ▶ Автоклавируем

Выпускаются для пакетов, объемом 80 мл, 100 мл, 400 мл, 3500 мл

### Технические характеристики

BagRack®	80/100 мл	400 мл	3500 мл 4 отделения	3500 мл 2 отделения
Размеры (Ш x Г x В)	13 x 27,5 x 15 см	20,5 x 35,5 x 21 см	43 x 37 x 37 см	35,5 x 20,5 x 20 см
Количество пакетов	11	10	4	2
Код	221 010	221 040	221 350	221 352

BagClip®	80/100 мл	400 мл	3500 мл
Длина (белая часть)	130 мм	195 мм	395 мм
Кол-во в упаковке	50	50	50
Код	231 010	231 040	231 350

# BagClip®

Зажимы для закрывания пакетов

Зажимы BagClip® для временного закрытия пакетов любого типа тремя точками трения.



### Преимущества

- ▶ Удобны и просты в использовании
- ▶ Позволяют газо- и водонепроницаемость
- ▶ Не контактируют с образцом
- ▶ Исключают термическое закрытие
- ▶ Прочны и используются в течение длительного времени

# BagOpen®

Устройство для открывания пакетов/держатель

BagOpen® для удобного раскрытия пакета без контакта с образцом. Тогда, пипетирование легко.



Устойчив и прочен

## Преимущества

- ▶ Прочность
- ▶ Устойчивая основа
- ▶ Ударопрочные поликарбонатные стенки

Выпускаются для пакетов, объемом:  
80 мл, 100 мл, 400 мл, 3500 мл

### Технические характеристики

BagOpen®	80/100 мл	400 мл	3500 мл
Размер	9 x 4,6 x 17 см	15 x 7,5 x 25 см	32 x 14,4 x 43,6 см
Объем	80/100 мл	400 мл	3500 мл
Код	211 010	211 040	211 350

# BagSeal®

Термическое запаивающее устройство

BagSeal® для широкого, плотного и чистого запаивания пакетов разных типов (с фильтром/ без фильтра) с гарантией герметичного запечатывания.



## Преимущества

- ▶ Большая площадь запаивания: 245 мм x 5 мм
- ▶ Вариабельное время нагрева
- ▶ Нержавеющая сталь
- ▶ LED-сигнализация об окончании нагрева

### Технические характеристики

	BagSeal®
Напряжение	100-127/220-240V - 50/60Hz
Размеры (ШxГxВ)	37 x 27,5 x 32 см
Вес	10,8 kg
Код	261 000

# PetriPile®

Штатив для хранения чашек Петри

PetriPile® гарантирует безопасный и удобный перенос и хранение чашек Петри.



## Преимущества

- ▶ Вместимость от 16 до 36 чашек
- ▶ Штабелируемый
- ▶ Автоклавируемый
- ▶ Нержавеющая сталь

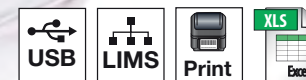
Выпускаются для чашек:  
Ø 55 мм, Ø 65 мм, Ø 90 мм, Ø 150 мм

### Технические характеристики

PetriPile®	Ø 55	Ø 65	Ø 90	Ø 150
Размер (ШxГxВ)	27,5 x 21 x 13 см	31 x 22 x 13,5 см	37,5 x 26 x 13 см	37,5 x 35,5 x 13,5 см
Кол-во чашек	36			16
Диаметр чашек	55 мм	65 мм	90 мм	150 мм
Код	241 055	241 065	241 090	241 150

# FlexiPump®

Дозировать стало проще



## Разработан для микробиологов

- Выбор 3 видов розлива:
  - непрерывный
  - с заданным объемом
  - с несколькими запрограммированными объемами и паузой между каждой дозой
- 32 редактируемые программы
- Вращающаяся кнопка для быстрой настройки

## Удобная калибровка

- Пошаговая инструкция на экране

## Точный контроль потока жидкости

- Погрешность до 1 %
- Объем дозирования жидкости от 50 мкл до 99 л
- Трубочный комплект для розлива автоклавируется в едином блоке с бутылкой

## Не нуждается в тех. обслуживании за счет:

- Мощного покрытия из прочного поликарбоната и нержавеющей стали
- Высокого качества насосов Watson Marlow™



## Удобный розлив

- Улучшенное управление розливом с помощью удобного «пистолета» и регулируемого рукава
- Серийный розлив:



### Культуральных жидких сред

в т.ч. по 9 мл  
в пробирки



### Агаризованных сред

в т.ч. по 18 мл  
в чашки Петри



### Различных жидких разбавителей

в т.ч. по 90 мл  
или 225 мл во флаконы или пакеты для гомогенизации



FlexiPump® перистальтические насосы для серийного розлива культуральных жидких и агаризованных сред и других жидких разбавителей в объеме от 50 мкл до 99 л.



Отслеживаемость:



### FlexiPump®

- Одна головка с 3-мя роликами
- Комплектуется с одним комплектом трубок (шланг с внутр. Ø 3,2 мм)
- Скорость жидкости до 1,25 л/мин
- Дозируемый объем: от 50 мкл до 99 л

### FlexiPump® Pro

- Двойная головка с 6-ю роликами:
  - удвоенная точность
  - удвоенная скорость потока жидкости
- Комплектуется с двумя комплектами трубок (шланги с внутр. диаметром Ø 3,2 мм и 6,4 мм)
- Скорость жидкости до 2,5 л/мин
- Дозируемый объем: от 50 мкл до 99 л
- Отслеживаемость: USB, RS 232

Укомплектован: 1 или 2\* головки к перистальтическому насосу Watson Marlow™, 1 комплект для розлива с внутр. Ø 3,2 мм (наконечник+ коннектор для бутылей GL 45+ фильтр + шланг+ грузик для шланга), 1 комплект для розлива с внутр. Ø 6,4 мм шланга, руководство по эксплуатации, USB-кабель, образцы пакетов с фильтром. (\*только для FlexiPump® Pro)

### Технические характеристики

	FlexiPump®	FlexiPump® Pro
Дозируемый объем	50 мкл до 99 л	
Напряжение сети	100-240 V~ - 50-60 Hz	
Размер (Ш x Г x В)	15,5 x 27 x 21 см	15,5 x 32 x 21 см
Вес	5,2 кг	5,4 кг
Код	561 000	562 000

### Опции



Ручной "пистолет"  
Код 561 001

Регулируемый рукав  
Код 561 002

Ножная педаль  
Код 507 008

Принтер  
Код 410 150

Автономный держатель  
Код 513 015

### Применение

- Наполнение пробирок по 9 мл для разведения
- Наполнение по 18 мл чашек Петри
- Розлив 90 мл и 225 мл во флаконы или в пакеты для гомогенизации

### Преимущества

- ▶ Контроль точности потока: точность до 1 %
- ▶ Простая система калибровки
- ▶ Отсутствие риска контаминации, благодаря автоклавируемому комплекту трубок



# Spiral® Почему выбрать метод Spiral®?



Spiral® повышает производительность лаборатории. Он позволяет стандартизовать бактериальный посев с чувствительностью от 100 до  $1 \times 10^7$  КОЕ/мл на 1 чашке Петри. Исключает необходимость подготовки серийных разведений вручную.

### — Ручной метод посева

Этот метод требует многократного повторения операций: необходимо не менее **4 разведений и 4 последовательных посевов** для получения одной хорошей чашки Петри для подсчета колоний.

### + Автоматический метод посева Spiral®

При этом методе Вы можете провести исследование **на 1 чашке Петри!**

- от 100 до  $1 \times 10^7$  КОЕ/мл на 1 чашке Петри!
- Уменьшение расходных материалов на 75 %!
- Полный цикл посева за 25 секунд!

# easySpiral® Автоматы для посева

Высоко производительный автомат для посева easySpiral® гарантирует стандартизированный и программируемый посев без последовательных разведений образца всего за 25 секунд.



Отслеживаемость:



## easySpiral®

- Микропроцессорное управление
- Способы посева: экспоненциальный и круговой
- Диаметр чашек: 90 мм
- Предустановленный объем распределения: 50 или 100 мкл
- Интервал подсчета: от 300 до  $1,3 \times 10^5$  КОЕ/мл

## easySpiral Pro®

- Микропроцессорное управление
- Способы посева: экспоненциальный, круговой и равномерный
- Диаметр чашек: 90 или 150 мм
- Предустановленный объем распределения: 50, 100 или 200 мкл
- Интервал подсчета: от 100 до  $1 \times 10^7$  КОЕ/мл
- Программируемый объем через USB: от 10 до 1000 мкл
- Отслеживаемость: Excel™, LIMS
- Совместимость с системой отслеживания dataLink™ (о дополнит. деталях см. стр. 39)

Укомплектован: 1000 стаканчиков, 1 синий краситель для проверки посева, 1 коробка EnzyClear®, 4 набора переходников для автоклавируемых бутылей GL45, Спиральные сетка-трафарет для: чашек 90 мм и 150 мм\*, 2 фильтра, подставка для тестируемого контейнера, сетевой кабель, руководство по эксплуатации, кольцо для 150 мм чашек\* и ПО CD-ROM\*, USB кабель\*, 1 комплект трубок GL45 с двойным подключением, Стилуc, Краткое руководство пользователя Enzyclear®.

### Технические характеристики

	easySpiral®	easySpiral Pro®
Напряжение сети	100-240V~	50-60Hz
Размер (Ш x Г x В)	40 x 41,5 x 29 см	
Вес	16,4 кг	
Код	412 000	413 000

### Опции



Защитный бокс для работы вне ламинарного потока  
Код 413 001



dataLink™ \*  
Код 410 100



Стаканчики Spiral® DB50  
Код 415 100



Считыватель штрих-кода  
Код 522 000

ISO  
7218

ISO  
4833-2

FDA BAM  
Bacteriological Analytical  
Manual

AOAC  
977.27

### Принцип метода Spiral®:

Образец наносится на поверхность вращающейся чашки Петри, с помощью точного микронасоса, по логарифмически убывающей спирали Архимеда от центра к периферии чашки.

В соответствии с настройкой программы, посев соответствует 3 или 4 разведениям традиционного метода посева. Наносимый объем пробы откалиброван и известен в каждой точке чашки Петри

После инкубации колонии появляются на чашке по спирали. Подсчет можно произвести вручную с помощью специальной сетки для подсчета или счетчика колоний Scan® 100, или с помощью автоматических счетчиков interscience Scan® 300, Scan® 500, Scan® 1200 и Scan® 4000.

### Применение

- Микробиологические исследования
- Контроль: качества продуктов, измерение кинетики бактериального роста, определение МИК антибиотиков, тест на инфицированность косметической продукции, контроль фармацевтических средств

### Преимущества

- ▶ Чувствительность: от 100 до  $1 \times 10^7$  КОЕ/мл
- ▶ Полный цикл за 25 секунд
- ▶ Система для дезинфекции, запатентована
- ▶ Программируемые объемы посева через USB
- ▶ Снижение затрат на анализ до 75 %

\* только для easySpiral Pro®

# easySpiral Dilute®

Революция в серийных разведениях



## Компактность

- Ширина 40 см, может быть использован внутри и вне ламинарного шкафа
- Корпус из нержавеющей стали

## Высокая точность

- Точность 0,5 % стеклянного шприца
- Исключена калибровка пипетки

## Автоматическая дезинфекция

- Технология сверхпромывания Overflow в системе очистки
- Исключение перекрестной контаминации

**ЗАПАТЕНТОВАНО**

## Высокая скорость

- Быстрое передвижение рукава
- 1 дезинфекция, 5 разведений и 1 посев за 134 секунды

**ЗАПАТЕНТОВАНО**

## Точное серийное разведение

- Выбор степени разведений
- Автоматическое разведение до  $10^{-5}$  и выше
- Исключение разведения в пробирках 9 мл

**ЗАПАТЕНТОВАНО**

## Автономия очистки

- 2 полностью автоклавируемые бутылки (разбавитель и дезинфектант) и переходники

## Посев One-touch

- Выбор одного из 4-х способов посева
- Посев чашек, диаметром 55, 90 и 150 мм



# easySpiral Dilute® Автомат для посева и серийных разведений

ISO  
7218

ISO  
4833-2

AOAC  
977.27

FDA BAM  
Bacteriological Analytical  
Manual

Каждый автомат easySpiral Dilute® сочетает в себе 2 прибора в одном: автоматический дилютер и автомат для посева. Он позволяет производить до 5 серийных десятикратных разведений (1:10) и автоматический посев на 1 чашку Петри с возможностью подсчета бактерий в пределах от 30 до  $1 \times 10^{12}$  КОЕ/мл.

## Ключевые особенности

- Микропроцессорное управление
- Диаметр чашек Петри: 55 мм, 90 мм и 150 мм
- Объем шприца: 1000 мкл
- Программируемый объем распределения: от 10 мкл до 1000 мкл
- Предустановленные объемы посева: 50 мкл, 100 мкл и 200 мкл
- Интервал подсчета: от 30 до  $1 \times 10^{12}$  КОЕ/мл
- Способы посева: экспоненциальный, равномерный, круговой, глубинный
- 1 дезинфекция + 5 разведений + 1 прием пробы + 1 посев одного разведения: за 134 сек.
- 1 дезинфекция + 5 разведений + 1 прием пробы + 1 посев каждого разведения: за 234 сек.
- Скорость и объем программируются с помощью USB (для различных образцов)
- Смешивание образца перед разведением/посевом
- Отслеживаемость: экспорт в Excel™, LIMS
- Запатентован круговой способ посева:
  - 3 разведения на чашки, диаметром 90 мм
  - 6 разведений на чашки, диаметром 150 мм
- Технология сверхпромывания Overflow для дезинфекции стержня при давлении 8 бар (запатентовано)
- Программа дезинфекции EnzyClear®
- Возможность последовательных посевов одного и того же образца: 20 чашек Петри (по 50 мкл)
- Совместимость с системой отслеживания dataLink™ (о дополнит. деталях см. стр. 39)



Отслеживаемость:



Укомплектован: 1000 стаканчиков, 1 синий краситель для проверки посева, 1 коробка EnzyClear®, 4 набора переходников для автоклавируемых бутылей GL45, сетка-трафарет Spiral® для чашек 90 мм и 150 мм, сетка-трафарет для подсчета круговых посевов для чашек 90 и 150 мм, кольцо для чашек, диаметром 55 мм, 90 мм и 150 мм, ПО CD-ROM, USB кабель, сетевой кабель, руководство по эксплуатации, Шприц с силиконовой трубкой, 2 фильтра, 1 комплект трубок GL45 с двойным подключением, Стилус, Краткое руководство пользователя Enzyclear.

## Технические характеристики

	easySpiral Dilute®
Напряжение сети	100-240V~ 50-60Hz
Размер (Ш x Г x В)	40 x 41,5 x 29 см
Вес	16,4 кг
Код	414 000

## Опции



Защитный бокс для работы вне ламинарного шкафа  
Код 413 001



dataLink™  
Код 410 100



Стаканчики Spiral® DB50  
Код 415 100



Считыватель штрих-кода  
Код 522 000

## Традиционное применение

- Микробиологические исследования
- Автоматика: серийные разведения/посев

## Преимущества

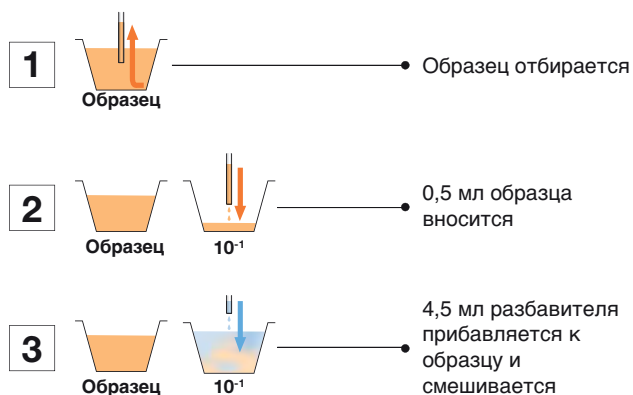
- ▶ Панель One-touch для рутинных серийных разведений и посевов
- ▶ Выбор разведений по Вашему выбору
- ▶ Скорость: дезинфекция, 5 разведений и 1 посев за 134 сек
- ▶ Сокращение расходных материалов и экономия времени на 50 %

# easySpiral Dilute® Каков принцип работы?

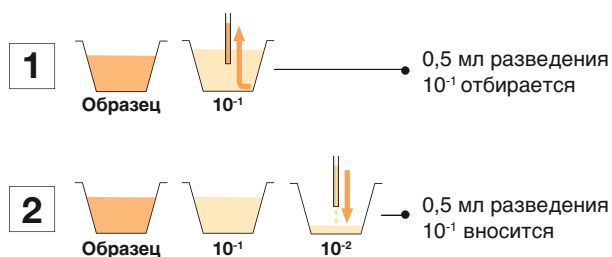


Автомат easySpiral Dilute® быстро производит автоматические серийные разведения и автоматический посев всего лишь за 134 секунды: 1 дезинфекцию, 5 разведений и 1 посев.

## 1. Цикл разведения



Вышеописанный цикл разведения повторяется со следующими серийными разведениями.



Цикл разведения может быть повторен по Вашему желанию

## 2. Цикл посева

### Равномерный посев

Сплошное распределение по всей поверхности

50 мкл, 100 мкл, 200 мкл и запрограммированный по USB

### Экспоненциальный посев

Экспоненциально уменьшающаяся концентрация на поверхности

50 мкл, 100 мкл, 200 мкл и запрограммированный по USB

### Круговой посев

3 или 6 разведений на поверхности 1 чашки Петри

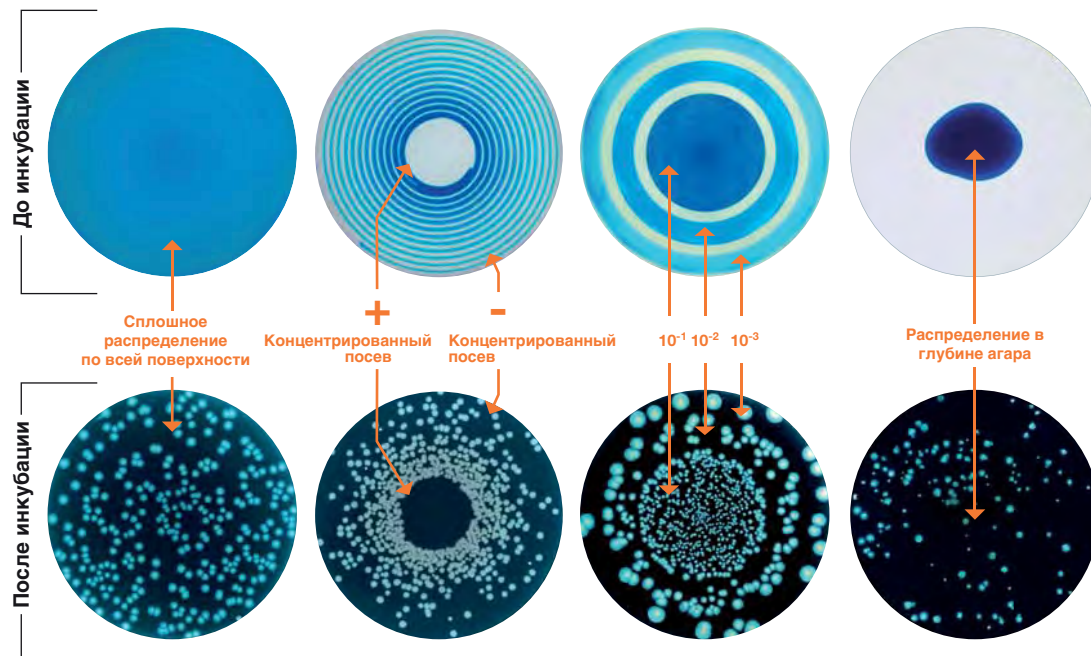
10 мкл во внутреннем кольце, 16 мкл в среднем кольце и 25 мкл во внешнем кольце

### Глубинный посев

Гомогенное распределение в глубине агара

50 мкл, 100 мкл, 200 мкл и запрограммированный по USB

Примеры:



\* При глубинном посеве, easySpiral Dilute® распределяет каплю образца на пустой чашке Петри. Затем, оператор заполняет чашку агаризованной средой

# Spiral<sup>®</sup> system: Более 35 лет опыта

## "Решения, которые экономят время для креативной работы"

Доктор Ed Campbell, изобретатель спирального метода Spiral<sup>®</sup>



François Jalenques и Dr. Ed Campbell

### АВТОМАТИЗАЦИЯ ПОСЕВОВ

В 1973 году Доктор Ed Campbell, научный сотрудник FDA<sup>1</sup>, изобрел метод Spiral<sup>®</sup> для автоматизации общепринятого метода подсчета бактерий.

Вместе с François Jalenques, физиком и основателем компании interscience, они разработали прибор для этого метода и запатентовали в 1992 году, в целях проведения более эффективных и быстрых лабораторных исследований. Автомат для посева 3-го поколения

easySpiral<sup>®</sup> засеивает 1 чашку с чувствительностью от 100 до  $1 \times 10^7$  КОЕ/мл.

easySpiral<sup>®</sup> обладает большими преимуществами:

- Отсутствие риска перекрестной контаминации
- Стандартизация производственных процессов
- Надёжность, точность и скорость
- Сокращение на 75 % времени анализа, нескольких этапов и расходных материалов

### Стандарт ISO<sup>4</sup> 4833-2

Технология Spiral<sup>®</sup> была валидирована по стандартам A.O.A.C.<sup>2</sup>, ISO<sup>3</sup> 4833-2 и ISO<sup>3</sup> 7218 в качестве официального метода для испытания пищевых продуктов и вскоре стала референс-методом для использования в пищевой микробиологии, медицинской бактериологии, для исследования консервантов, а также в области производства фармацевтических и косметических средств.

### Революция в серийных разведениях

В 2012 году на рынок был выпущен первый автоматический дилютер, встроенный в автомат для посева easySpiral Dilute<sup>®</sup>, который производит 5 обычных серийных разведений, дезинфекцию и 1 посев за 134 секунд с полным отслеживанием!

<sup>1</sup> Food and Drug Administration, USA

<sup>2</sup> Association of Official Analytical Chemist

<sup>3</sup> International Organization for Standardization



1979  
Spiral<sup>®</sup> DS



1996  
Spiral<sup>®</sup> DS+



2010  
easySpiral<sup>®</sup>



2012  
easySpiral Dilute<sup>®</sup>

# Scan® 100 Ручной счетчик колоний



Scan® 100 – это ручной счетчик колоний, снабженный системой LED-освещения и эргономичной подставкой для кисти руки. Технология Dark Field создает неяркое, удобное и контрастное освещение колоний. Его USB-порт обеспечивает отслеживаемость и безошибочный экспорт результатов без инсталляции программного обеспечения.

## Ключевые особенности

- Регулируемая чувствительность сенсорного датчика
- Совместим со всеми культуральными средами: Чашки Петри ø 55, 65, 90, 150 мм, Petrifilm™, Compact Dry™
- Подсчет: от 0 до 1999 КОЕ
- USB-порт: удобная передача с помощью любой программы (PC/Mac)
- Технология Dark Field придающая контраст колониям
- Регулируемый сигнал подсчета: 4 уровня звука
- Регулируемая интенсивность LED-освещения
- Адаптация ко всем ручкам/маркерам
- Встроенный лоток для хранения аксессуаров

Сравнение стандартного освещения и освещения Scan® 100

### Стандартное освещение:

Свет рассеян, агар и колонии желтоватые. В результате плохой контраст.

Подсчет колоний затруднен.



### Технология Dark Field:

Свет рассеян, колонии на темном фоне прекрасно освещены. В результате освещение яркое и контраст оптимальный.

Подсчет колоний облегчен.



Опция: Увеличительная лупа на гибком держателе

Высокие технологии:



Отслеживаемость:



Укомплектован: руководство по быстрому включению, белая пластина для фона, адаптер для 90 мм чашек Петри, сетевой кабель, USB-кабель, черный маркер.

## Технические характеристики

Scan® 100	
Напряжение сети	100-240V~ 50-60Hz
Размер (Ш x Г x В)	25 x 33 x 17,5 см
Вес	4,6 кг
Код	435 000

## Опция



Увеличительная лупа  
Код 435 001



Сетки для подсчета спиральных чашек: прозрачная и белая диффузная сетка для подсчета  
3 модели:  
Spiral DS® 90/150 мм - Код 435 010  
easySpiral® 90 мм - Код 435 030  
easySpiral® 150 мм - Код 435 035



Сетки для подсчета Вольфхюгеля: Прозрачная и белая диффузная сетка для подсчета  
Код 435 020



Адаптер для Petrifilm™, Sanita-kup™, Compact Dry™  
Код 435 002

## Преимущества

- ▶ Прочный корпус, изготовлен из нержавеющей стали
- ▶ Белое LED-освещение с длительным сроком службы и регулируемой интенсивностью
- ▶ Dark Field освещение
- ▶ Эргономичная подставка для кисти руки
- ▶ Мгновенная передача результатов через USB

# Scan® 300 Автоматический счетчик колоний



Scan® 300 – автоматический счетчик колоний с исключительными особенностями для автоматического подсчета колоний, специально разработан для пищевой микробиологии (PCA, VRBG, MRS ...).

## Ключевые особенности

- CMOS цветная камера, zoom x28, линза M12, разрешение 1 мегапикселей
- 6 комбинаций освещения и фона
- Смена цвета фона на электроприводе
- Автоматическая оптимизация оптической яркости, контраста и чувствительности с помощью программного обеспечения
- Минимально подсчитываемый размер колоний: 0,1 мм
- Автоматическое разделение слившихся колоний
- Система полигонального исключения зон
- LED-освещение длительного действия
- Экспорт данных на принтер, Excel™, PDF, jpg, xls, png, bmp, функция пересчета
- ПО на французском, английском, японском, китайском, **русском**, испанском языках и немецком
- Совместимость с системой отслеживания dataLink™ (дополнит, информация на стр. 39)



Минимальный размер подсчитываемых колоний 0,1 мм



Высокие технологии:



Отслеживаемость:



Укомплектован: Scan® CD-ROM, сетевой кабель, 2 чашки для валидации, руководство по эксплуатации

## Технические характеристики

	Scan® 300
Разрешение	1 мегапиксель
Напряжение сети	100-240 V - 50-60Hz
Размер (Ш x Г x В)	28,5 x 26,5 x 29 см
Вес	8,4 кг
Код	436 300

## Опция



Считыватель штрих-кода  
Код 522 000



Адаптер для 55 мм чашек  
Код 436 005



dataLink™  
Код 410 100

## Преимущества

- ▶ Мгновенное получение результатов
- ▶ Отслеживаемость: автоматическое сохранение изображения и результатов
- ▶ LIMS-соединение и считыватель штрих-кодов
- ▶ Экспорт данных в Excel™
- ▶ Минимальный размер подсчитываемых колоний 0,1 мм



# Scan® 500 Автоматический счетчик колоний и анализатор зон ингибции



Scan® 500 – автоматический цветной счетчик колоний для быстрого и эффективного подсчета колоний на основе многих технических инструментов. Scan® 500 гарантирует исключительную воспроизводимость и автоматическое сохранение изображений и результатов.

## Ключевые особенности

- CMOS цветная камера, zoom x28, линза M12, разрешение 1 мегапиксель
- 6 комбинаций освещения и фона
- Смена цвета фона на электроприводе
- Автоматическая оптимизация оптической яркости, контраста и чувствительности с помощью программного обеспечения
- Минимальный размер подсчитываемых колоний: 0,1 мм
- Автоматическое разделение слившихся колоний
- Система полигонального исключения зон
- LED-освещение длительного действия
- Экспорт данных на принтер, Excel™, PDF, jpg, png, bmp, xls, функция пересчета
- ПО на французском, английском, японском, китайском, **русском**, испанском языках и немецком
- Совместимость с системой отслеживания dataLink™ (дополнит. информация на стр. 39)
- **Считывание зон ингибции на основе базы EUCAST, CA-SFM, CLSI и редактируемой базы данных**
- **Детекция и подсчет колоний 7 цветов на одной и той же чашке**



Минимальный размер подсчитываемых колоний 0,1 мм



соответствует:



Высокие технологии:



Отслеживаемость:



Укомплектован: Scan® CD-ROM, сетевой кабель, 3 чашки для валидации, руководство по эксплуатации

## Технические характеристики

	Scan® 500
Разрешение	1 мегапиксель
Напряжение сети	100-240 V - 50-60Hz
Размер (Ш x Г x В)	28,5 x 26,5 x 29 см
Вес	8,4 кг
Код	436 000

## Опция



Считыватель штрих-кода  
Код 522 000



Адаптер для 55 мм чашек  
Код 436 005



dataLink™  
Код 410 100

## Преимущества

- ▶ Мгновенное получение результатов
- ▶ Отслеживаемость: автоматическое сохранение изображения и результатов
- ▶ LIMS-соединение и считыватель штрих-кодов
- ▶ Экспорт данных в Excel™
- ▶ Минимальный размер обнаруживаемых колоний 0,1 мм

# Scan<sup>®</sup> 1200 Автоматический счетчик колоний и анализатор зон ингибции



Scan<sup>®</sup> 1200 – автоматический цветной счетчик колоний высокого разрешения, способный адаптироваться ко всем лабораторным средам, создавая неповторимый комфорт пользования с сочетанием высокой точности, великолепной воспроизводимости и автоматического сохранения изображений и результатов.

## Ключевые особенности

- 6 комбинаций освещения и фона
- Смена цвета фона с помощью электропривода
- Автоматическая оптимизация оптической яркости, контраста и чувствительности с помощью программного обеспечения
- Автоматическое разделение слившихся колоний
- Система полигонального исключения зон
- LED-освещение длительного действия
- Экспорт данных на принтер, Excel<sup>™</sup>, PDF, jpg, png, bmp, xls, функция пересчета
- ПО на французском, английском, японском, китайском, **русском**, испанском языках и немецком
- Совместимость с системой отслеживания dataLink<sup>™</sup> (дополнит. информация на стр. 39)
- Считывание зон ингибции на основе базы EUCAST, CA-SFM, CLSI и редактируемой базы данных
- Детекция и подсчет (колоний) 7 цветов на одной и той же чашке + исключить 1 цвет
- **Минимальный размер подсчитываемых колоний: 0,05 мм**
- **HD цветная CCD камера, zoom x28, HD линза (Япония), разрешение 1,2 мегапикселей**

Минимальный размер подсчитываемых колоний 0,05 мм



**Подсчет колоний**

Чашки Петри с равномерным посевом    Чашки Петри Spiral<sup>®</sup>    Чашки Петри с хромогенной средой    Petrifilm<sup>™</sup>    Sanita-kun<sup>™</sup>    Compact Dry<sup>™</sup>    Мембранный фильтр

**Анализ зон ингибции**

Антибиограмм

соответствует:



Высокие технологии:



Отслеживаемость:



Укомплектован: Scan<sup>®</sup> CD-ROM, USB-кабель, сетевой кабель, 3 чашки для валидации, руководство по эксплуатации

## Технические характеристики

	Scan <sup>®</sup> 1200
Разрешение	1,2 мегапикселя
Напряжение сети	100-240 V - 50-60Hz
Размер (ШхГхВ)	28,5 x 26,5 x 37,5 см
Вес	9,4 кг
Код	437 000

## Опция



Считыватель штрих-кода  
Код 522 000



Адаптеры - 3 модели:  
Для Petrifilm<sup>™</sup> - Код 437 002  
Для Sanita-kun<sup>™</sup> - Код 437 001  
Для Compact Dry<sup>™</sup> - Код 437 004



Адаптер для 55 мм чашек Петри  
Код 436 005



dataLink<sup>™</sup>  
Код 410 100

## Преимущества

- ▶ Мгновенное получение результатов
- ▶ Отслеживаемость: автоматическое сохранение изображения и результатов
- ▶ LIMS-соединение и считыватель штрих-кодов
- ▶ Экспорт данных в Excel<sup>™</sup>
- ▶ Минимальный размер обнаруживаемых колоний 0,05 мм

# Scan<sup>®</sup> 4000

Непревзойденное качество изображения



## Камера ультравысокого разрешения

- Ультра HD CCD камера 5 мегапикселей
- Цифровой zoom x 69
- Живое изображение камеры

**НОВИНКА**

## Beam Splitter

- Устраняет блики камеры

## Куполообразное белое LED-освещение

- Белое диффузное LED-освещение без бликов и теней

## Интегрированная CFR21 Part 11

- Электронные подписи, контрольный журнал и сохранение результатов

## Сканирование 100 % поверхности чашки Петри

- Автоматическое обнаружение и приближение зоны подсчета

## Самый большой считывающий диапазон на рынке

- Круглые чашки Петри, диаметром от 55 до 150 мм
- Квадратные чашки Петри 120 x 120 мм



# Scan® 4000 Автоматический счетчик колоний и анализатор зон ингибиции



**НОВИНКА**

Scan® 4000 – ультра HD автоматический цветной счетчик и анализатор зон ингибиции с высоким цветным разрешением. Адаптирован ко всем размерам чашек Петри и средам, его система освещения гарантирует идеальный комфорт оператору при работе, высокую точность и отличную воспроизводимость.

## Ключевые особенности

- Автоматическая оптимизация оптической яркости, контраста и чувствительности с помощью программного обеспечения
- Автоматическое разделение слившихся колоний
- Система полигонального исключения зон
- Экспорт данных на принтер, Excel™, PDF, jpg, png, bmp, xls, функция пересчета
- ПО на французском, английском, японском, китайском, **русском**, испанском языках и немецком
- Совместимость с системой отслеживания dataLink™ (дополнит. информация на стр. 39)
- Считывание зон ингибиции на основе базы EUCAST, CA-SFM, CLSI и редактируемой базы данных
- Детекция и подсчет колоний 7 цветов на одной и той же чашке + исключить 1 цвет
- Минимальный размер подсчитываемых колоний: 0,05 мм
- **7 комбинаций освещения и фона**
- Ультра HD цветная CCD камера, zoom x69, ультра HD линза (Япония), разрешение 5 мегапикселей
- Подсчет колоний на круглых чашках Петри, диаметром от 55 до 150 мм, и на квадратных чашках 120 мм
- Черный/белый фон без подвижных частей
- Куполообразное белое LED-освещение: без бликов и тени
- Сканирование 100 % поверхности чашки Петри
- Двухнаправленность систем SIL/LIMS



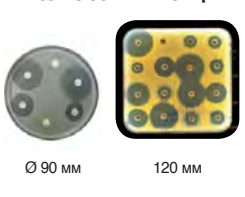
Минимальный размер обнаруживаемых колоний 0,05 мм

### Подсчет колоний



Чашки Петри с равномерным посевом | Чашки Петри Spiral® | Чашки Петри с хромогенной средой | Petrifilm™ | Sanita-kun™ | Compact Dry™ | Мембранный фильтр | Ø 150 мм

### Анализ зон ингибиции



Ø 90 мм | 120 мм

Высокие технологии:



Отслеживаемость:



Укомплектован: Scan® CD-ROM, сетевой кабель, 3 чашки для валидации, руководство по эксплуатации

## Технические характеристики

	Scan® 4000
Разрешение	5 мегапикселей
Напряжение сети	100-240 V - 50-60Hz
Размер (Ш x Г x В)	47 x 47 x 64 см
Вес	32 кг
Код	438 000

## Опция



Считыватель штрих-кода  
Код 522 000



dataLink™  
Код 410 100

соответствует:



## Преимущества

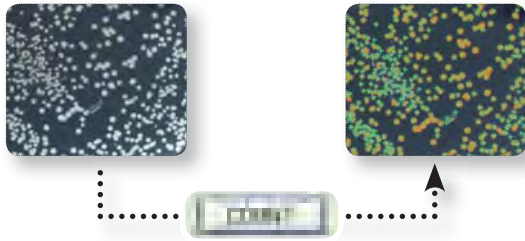
- ▶ Ультра HD разрешение изображения
- ▶ Круговое 360° освещение чашки без бликов и теней
- ▶ Самый мощный анализатор на рынке

# Scan® Программное обеспечение для подсчета колоний и измерения зон ингибции

С помощью программного обеспечения Scan® осуществляется быстрый и эффективный подсчет колоний на многочисленных питательных средах и измерение зон подавления антибиотиков, с полной отслеживаемостью.

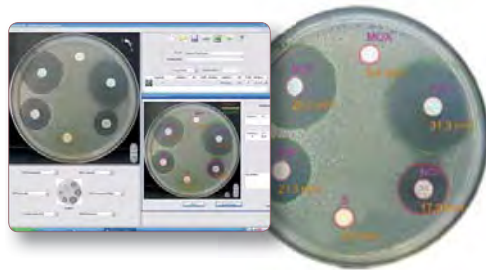
## Мгновенное получение результатов

Благодаря живому изображению чашек Петри на дисплее Вашего компьютера, подсчитывается **1000 КОЕ в секунду**. Каждая подсчитанная колония маркируется крестом, а результат сохраняется автоматически.



## Анализ антибиограмм

При измерении зон ингибции роста выдается мгновенный результат, показатель эффективности антибиотиков по измеренным диаметрам активности. При этом результаты по чувствительности изучаемого штамма бактерий к тому или иному антибиотику сразу изображаются цветным кольцом красного, желтого или зеленого цвета по краю зоны ингибции - Устойчивый/ Умеренно чувствительный/Чувствительный.



## Детекция цветных колоний на хромогенных средах

Scan® 500, Scan® 1200 и Scan® 4000 могут считать колонии на хромогенных агаровых средах и дифференцировать их по цвету: до 7 различных цветов на одной чашке Петри. Ваши параметры сохраняются для следующего сеанса подсчета на хромогенных средах.



## Безопасность сеансов работы

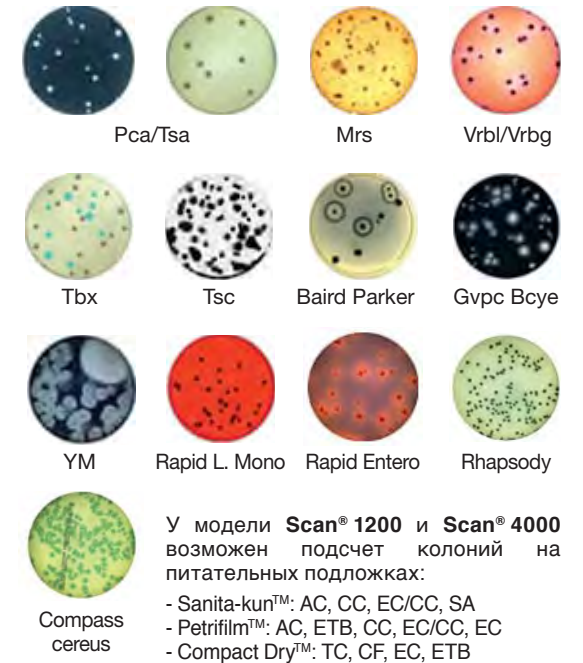
Сеанс подсчета защищен секретным кодом оператора и немедленно сохраняется. Совместимость с CFR21 Part 11:

- секретность системы
- средства управления
- ведение документации.



## Подсчет чашек без настроек

Выбор Ваших предустановленных параметров для чашек Петри с разными средами:



# Система Plate & Count и dataLink™

**Повысьте  
производительность  
Вашей  
лаборатории!**



easySpiral Dilute® и Scan® 4000

Система dataLink™ для полного отслеживания микробиологического анализа образца от посева до подсчета колоний с использованием автомата для посевов easySpiral® и автоматического счетчика колоний Scan®.

Все данные о посеве (объем, разведение, продолжительность, способ посева...) сохраняются на Datamatrix или на этикетке QR-кода на чашке Петри. База данных не используется. После инкубации лейбл Datamatrix сканируется и считывается программой Scan® и далее вся информация возвращается к подсчету колоний.

Далее нажимается клавиша «ПОСЧИТАТЬ». Исключаются трудоёмкий метод двойного введения данных и потенциальные ошибки. Экспорт результатов, картинок и комментариев – в форматах LIMS\*, Excel™, PDF, JPEG.

## ► Обеспечение безопасности анализов

- полная отслеживаемость
- безошибочные настройки

## ► Экономия времени

- Отсутствие ручного введения данных
- Автоматические настройки счетчика колоний Scan®

## ► Удобство в использовании

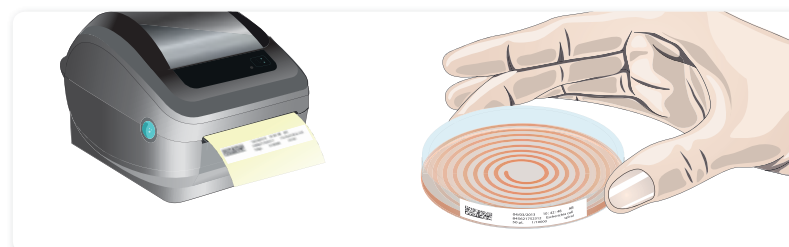
- Автономность системы
- Не используется база данных или сеть

## 1-Й ЭТАП



Посев с помощью easySpiral® Pro или Dilute. Данные посева сохраняются в базе данных автомата для посева.

## 2-Й ЭТАП



Распечатка этикетки Datamatrix. Этикетка фиксируется сбоку на чашке Петри, которая помещается в инкубатор.

... Инкубация 24-72 ч

## 3-Й ЭТАП



Как только появился рост колоний, чашки сканируются. Автоматический счетчик колоний производит установку настроек, благодаря данным на этикетке Datamatrix. Нажмите клавишу «ПОСЧИТАТЬ» и получите результат.

\* Проверьте сочетаемость с системой LIMS

# Anabac® Дезодорант для автоклава

Anabac® предназначен для создания в лаборатории приятного и свежего аромата после автоклавирования. Выбор из 5 ароматов!



## Классический

Сильный запах

Экстракты мяты и эвкалипта



## Пома

Освежающий запах

Экстракты яблока



## Цитрусовый

Тонизирующий запах

Экстракты лимона



## Цветочный

Весенний запах

Экстракты цветов



## Персиковый

Сладковатый запах

Экстракты персика

## Ароматные запахи в Вашей лаборатории!



Неприятный запах из автоклава.



Добавьте 1 капсулу в воду для автоклава или в ёмкость с водой



Воздух очищен!

### Области применения

- Приятная ароматизация атмосферы пространства на Вашем рабочем месте
- Бесследное расплавление без влияния на процесс дезинфекции

### Преимущества

- ▶ Комфорт на рабочем месте
- ▶ Совместимость со всеми автоклавами
- ▶ Полная безопасность при автоклавировании
- ▶ Французский аромат
- ▶ 100 % биodeградация

### Технические характеристики

Anabac®	Классический	Пома	Цитрусовый	Цветочный	Персиковый
Банка			100		
Код	320 100	320 200	320 300	320 400	320 500

# Описание продукции



Высокая экономия при заказе палетой!



ПАКЕТЫ	Код	Кол-во в коробке	Набор	Максимальный объем смешивания	Оптимальный объем смешивания	Размер коробки	Вес gross
<b>BagFilter®: Пакеты с боковым фильтром для блендера</b>							
BagFilter® P 400	111 425	500	25	400 мл	50 - 300 мл	35 x 22 x 15 см	5 кг
BagFilter® P 400 без маркировки	111 000	500	25	400 мл	50 - 300 мл	35 x 22 x 15 см	5 кг
BagFilter® S 400	112 425	500	25	400 мл	50 - 300 мл	35 x 22 x 15 см	5 кг
BagFilter Pull-Up® 400	111 625	500	25	400 мл	50 - 300 мл	34 x 22 x 12 см	5,3 кг
BagFilter® P 2000	111 200	400	25	2000 мл	400 - 1500 мл	47,5 x 28,5 x 13,5 см	6,7 кг
BagFilter® P 3500	113 510	100	10	3500 мл	400 - 3500 мл	41 x 33,5 x 11 см	4,2 кг
<b>BagPage®: Пакеты с фильтром по всей площади пакета для блендера</b>							
BagPage® 100	121 025	500	25	100 мл	5 - 50 мл	34 x 22 x 12 см	2 кг
BagPage® + 400	122 025	500	25	400 мл	50 - 300 мл	34 x 22 x 26 см	6 кг
BagPage® + 400 без маркировки	122 000	500	25	400 мл	50 - 300 мл	34 x 22 x 26 см	6 кг
BagPage® + F 400	122 325	500	25	400 мл	50 - 300 мл	34 x 22 x 26 см	6 кг
BagPage® + R 400	161 025	500	25	400 мл	50 - 300 мл	34 x 22 x 26 см	6 кг
BagPage® + U 400	122 225	500	25	400 мл	50 - 300 мл	34 x 22 x 26 см	6 кг
BagPage® + XR 400	122 425	400	25	400 мл	50 - 300 мл	34 x 22 x 26 см	6,5 кг
BagPage® + 2000	122 200	250	25	2000 мл	400 - 1500 мл	47,5 x 28,5 x 13,5 см	4,9 кг
BagPage® + 3500	123 010	100	10	3500 мл	400 - 3500 мл	41 x 33,5 x 11 см	4,2 кг
<b>BagLight®: Пакеты без фильтра</b>							
BagLight® PolySilk® 100	131 025	500	25	100 мл	5 - 50 мл	35 x 24 x 9 см	1,7 кг
BagLight® PolySilk® 400	132 025	500	25	400 мл	50 - 300 мл	35 x 21 x 11 см	4 кг
BagLight® HD PolySilk® 400	132 325	500	25	400 мл	50 - 300 мл	35 x 21 x 11 см	4 кг
BagLight® Multilayer® 400	132 225	500	25	400 мл	50 - 300 мл	35 x 21 x 11 см	5 кг
BagLight® Multilayer® U 400	132 125	500	25	400 мл	50 - 300 мл	35 x 21 x 11 см	5 кг
BagLight® PolySilk® 2000	132 200	500	25	2000 мл	400 - 1500 мл	47,5 x 28,5 x 13,5 см	9,6 кг
BagLight® PolySilk® 3500	133 025	250	25	3500 мл	400 - 3500 мл	44,5 x 25 x 35 см	16 кг
<b>RollBag®: Отбор проб в пакеты для блендера</b>							
RollBag® 1300	145 040	500	1	1300 мл	50 - 300 мл	34 x 28 x 11 см	4,2 кг









ГРАВИМЕТРИЧЕСКИЕ ДИЛЮТЕРЫ	Код	Кол-во в коробке	Характеристика	Разм коробки	Вес gross
<b>DiluFlow®: Гравиметрический дилютер &amp; аксессуары</b>					
DiluFlow® один насос (3 кг)	501 103	1	Гравиметрический дилютер (3 кг) 1 насос	54,5 x 54,5 x 42,5 см	14,8 кг
DiluFlow® два насоса (3 кг)	501 203	1	Гравиметрический дилютер (3 кг) 2 насоса	54,5 x 54,5 x 42,5 см	17,6 кг
Регулируемая система распределения	505 004	1	Идеальна для наполнения различных контейнеров	35 x 30 x 20 см	1,2 кг
<b>DiluFlow® Pro: Гравиметрический дилютер &amp; аксессуары</b>					
DiluFlow® Pro один насос (5 кг)	502 105	1	Гравиметрический дилютер (5 кг) 1 насос	54,5 x 54,5 x 55 см	17,4 кг
DiluFlow® Pro два насоса (5 кг)	502 205	1	Гравиметрический дилютер (5 кг) 2 насоса	54,5 x 54,5 x 55 см	20 кг
Регулируемая система распределения	505 005	1	Идеальна для наполнения различных контейнеров	25 x 15 x 10 см	600 г
Jumbo комплект	505 006	1	BagOpen® 3500 + Поддон 3500 мл	50 x 40 x 40 см	3 кг
<b>DiluFlow® Elite: Гравиметрический дилютер &amp; аксессуары</b>					
DiluFlow® Elite один насос (1 кг)	503 101	1	Гравиметрический дилютер (1 кг) 1 насос	54,5 x 54,5 x 55 см	18 кг
DiluFlow® Elite два насоса (1 кг)	503 201	1	Гравиметрический дилютер (1 кг) 2 насоса	54,5 x 54,5 x 55 см	20,6 кг





ГРАВИМЕТРИЧЕСКИЕ ДИЛЮТЕРЫ	Код	Кол-во в коробке	Характеристика	Разм коробки	Вес гросс
DiluFlow® Elite один насос (5 кг)	503 105	1	Гравиметрический дилютер (5 кг) 1 насос	54,5 x 54,5 x 55 см	18 кг
DiluFlow® Elite два насоса (5 кг)	503 205	1	Гравиметрический дилютер (5 кг) 2 насоса	54,5 x 54,5 x 55 см	20,6 кг
Регулируемая система распределения	505 005	1	Идеальна для наполнения различных контейнеров	25 x 15 x 10 см	600 г
Jumbo комплект	505 006	1	Держатель BagOpen® 3500 + Поддон 3500 мл	50 x 40 x 40 см	3 кг
Насосный модуль	505 007	1	Внешний модуль с одним насосом + Комплект силиконовых трубок внутр. Ø 6,4 мм + GL45 резьбовая крышка + грузик + наконечник + фильтр	23 x 31 x 27 см	5,3 кг
6 держателей для наконечников	505 008	1	Может удерживать до 6 наконечников	12 x 10 x 8 см	300 г
Считыватель штрих-кода	522 000	1	Считыватель штрих-кода	39 x 27 x 15 см	1 кг
Ручной пистолет	561 001	1	Управление ручным пистолетом с кнопкой электронного старта	15 x 15 x 5 см	0,1 кг
<b>DiluFlow®, DiluFlow® Pro &amp; DiluFlow® Elite: Аксессуары</b>					
Пленка	410 130	1	Термальная пленка для переноса	12 x 10 x 8 см	300 г
Принтер	410 150	1	Термальный принтер (с RS 232 выходом) и USB	37 x 35 x 25 см	4 кг
2 л бутылки (GL45)	413 002	3	2 л стеклянная бутылка с горлом GL45	37 x 37 x 37 см	5 кг
Платформа для взвешивания	505 002	1	Контейнер для взвешивания и удерживания	25 x 15 x 10 см	600 г
Платформа для цанговых шипцов	505 003	1	Для удерживания пробирок (Ø 10 до 60 мм)	25 x 20 x 10 см	1 кг
Устройство GeckoGrip	505 009	10	Набор из 10 наклеек для держателя BagOpen®	12 x 10 x 8 см	250 г
Встроенный держатель для 1 пакета с питательной средой	505 010	1	Встроенный держатель для 1 пакета с питательной средой	40 x 30 x 18 см	1,5 кг
Регулируемые наконечники (Ø 3,2 мм)	505 012	5	Набор из 5 регулируемых наконечников (длина: 23,5 см - для внутренних трубок Ø 3,2 мм)	Zip пакет: 27 x 42 см	350 г
Регулируемые наконечники (Ø 6,4 мм)	505 013	5	Набор из 5 регулируемых наконечников (длина: 12 см - для внутренних трубок Ø 6,4 мм)	Zip пакет: 14 x 8 см	200 г
Ножная педаль	507 008	1	Для освобождения рук при розливе. Переходник Jask, диаметром 3,5 мм	15 x 10 x 10 см	0,15 кг
Ускоритель наполнения Booster kit	511 000	1	Насос Booster + 2 запасных комплектов шлангов к насосу (20 см каждый), с внутр. диаметром Ø 6,4 мм + 2 "Y" (513 006)	39 x 17 x 15 см	1,1 кг
5л бутылка (GL45)	513 001	1	5 л автоклавируемая бутылка	37 x 35 x 25 см	2,5 кг
Сертифицированный стан-дартный вес (500 г)	513 005	1	Калиброванный груз 500 г COFRAC тип F1	25 x 10 x 10 см	0,8 кг
Комплект для розлива Booster kit с комплектом для распределения (GL45 - Ø 3,2 мм)	513 008	1	Комплект силиконовых шлангов с внутр. Ø 3,2 мм + завинчив. крышка GL45 + грузик для шланга + наконечник + фильтр + соединитель тройник "Y"	39 x 27 x 15 см	0,7 кг
Шланги + Y-тройник (Ø 3,2 мм)	513 009	5	5 наборов шлангов для наполнения с внутр. Ø 3,2 мм с пластиковым переходником "Y"	Zip пакет: 35 x 45 см	628 г
Автономный держатель для пакетов с жидкой пит. средой	513 015	1	Для удобного крепления пакетов с разбавителем	59 x 37 x 29 см	2,5 кг
Троакар	513 020	1	Троакар для прокальвания пакетов с бульоном	12 x 10 x 8 см	0,1 кг
PTFE фильтры 0,2 мкм (Ø 25 мм)	513 023	5	Комплект из 5 автоклавируемых фильтров (0,2 микрона) - Для Booster Kit	12 x 10 x 8 см	0,2 кг
Наконечники для шлангов (Ø 4,8 - 8 мм)	513 024	5	Набор из 5 наконечников из нерж. стали для шлангов, с внутр. диаметром 4,8 до 8 мм	15 x 15 x 6 см	0,2 кг
Грузики для шлангов (Ø 6 мм)	513 039	5	Комплект из 5 грузиков для шлангов - Ø 6 мм	Zip пакет: 8 x 12 см	275 г
Наконечники для шлангов (Ø 1,6 - 3,2 мм)	513 040	5	Комплект из 5 наконечников из нерж. стали для шлангов, с внутр. диаметром 1,6 до 3,2 мм	Zip пакет: 8 x 12 см	69,8 г
Распределительный комплект для ускорителя Booster kit (GL45 - Ø 6,4 мм)	513 041	1	Комплект из силиконовых шлангов, с внутр. диаметром Ø 6,4 мм + завинчив. крышка GL45 + грузик для шлангов + наконечник + фильтр + переходник -тройник + "Y"	Zip пакет: 23 x 35 см	228,8 г
Шланги +тройник Y (Ø 6,4 мм)	513 042	5	Комплект из 5 шлангов для розлива с внутр. диаметром Ø 6,4 мм с пластиковым тройником "Y"	Zip пакет: 35 x 45 см	628 г
Комплект для розлива (GL45 - Ø 6,4 мм)	513 043	1	Набор из силиконовых шлангов с внутр. диамет-ром Ø 6,4 мм + завинчив. крышка GL45 + грузик для шлангов + наконечник +фильтр	Zip пакет: 23 x 35 см	221 г
Шланги (Ø 6,4 мм)	513 044	1	Комплект из 5 силиконовых шлангов, с внутр. диаметром Ø 6,4 мм	Zip пакет: 35 x 45 см	590,2 г
Комплект для розлива (GL45 - Ø 3,2 мм)	513 045	1	Набор из силиконовых шлангов с внутр. диамет-ром Ø 3,2 мм + завинчив. крышка GL45 + грузик для шлангов + наконечник +фильтр	Zip пакет: 23 x 35 см	221 г
Шланги (Ø 3,2 мм)	513 047	5	5 комплектов силиконовых шлангов для розлива с внутр. диаметром Ø 3,2 мм	Zip пакет: 35 x 45 см	590,2 г
Стикеры для принтера	521 012	2	Рулон стикеров для принтера	20 x 10 x 10 см	1,2 кг
Бумага для принтера	521 110	2	Рулон термальной бумаги для принтера	25 x 10 x 10 см	1,5 кг
Шланги для насоса (Ø 3,2 мм)	561 302	6	6 запасных комплектов шлангов к насосу (20 см каждый), с внутр. диаметром Ø 3,2 мм	26 x 21 x 11 см	0,2 кг
Шланги для насоса (Ø 6,4 мм)	561 304	6	6 запасных комплектов шлангов к насосу (20 см каждый), с внутр. диаметром Ø 6,4 мм	26 x 21 x 11 см	0,2 кг
Автоклавируемая GL45 пробка + фильтр 0,2 мкм	561 401	1	Автоклавируемая GL45 пробка + фильтр 0,2 мкм	Zip пакет: 10 x 12 см	35 г
Тройники "Y" (Ø 6,4 - 8 мм)	561 402	6	комплект из 6 пластиковых тройников "Y" (Ø 6,4 - 8 мм)	Zip пакет: 14 x 8 см	20 г

ЛАБОРАТОРНЫЕ БЛЕНДЕРЫ	Код	Кол-во в коробке	Характеристики	Размер коробки	Вес грсс	
<b>MiniMix® 100: 100 лабораторные блендеры на 100 мл</b>						
	MiniMix® 100 P CC	011 230	1	Обычная дверца, регулируемая скорость, съемные лопатки Click & Clean®	50 x 30 x 33 см	13,4 кг
	MiniMix® 100 W CC	013 230	1	Дверца с окном, регулируемая скорость, поддон для капель, съемные лопатки Click & Clean®	50 x 30 x 33 см	13,4 кг
	Поддон для капель	016 000	1	Поддон для капель, скрытый, из нерж. стали для блендера MiniMix®	17,5 x 10 x 2 см	0,2 кг
<b>BagMixer® 400: Лабораторные блендеры на 400 мл</b>						
	BagMixer® 400 P	021 230	1	Обычная дверца	49,5 x 35 x 36,5 см	18,6 кг
	BagMixer® 400 W	022 230	1	Дверца с окном, поддон для капель	49,5 x 35 x 36,5 см	18,8 кг
	BagMixer® 400 CC	024 230	1	Дверца с окном, регулируемая скорость, съемные лопатки, поддон для капель, лопатки Click & Clean®	49,5 x 35 x 36,5 см	18,6 кг
	BagMixer® 400 S	025 000	1	Сверхбесшумный двигатель, встроенный поддон, Система TotalAccess, система светового кодирования о состоянии процесса, регулируемая скорость, съемные лопатки Click & Clean®	56 x 41 x 50 см	28,6 кг
	BagMixer® 400 SW	025 100	1	Двухслойное окно в дверце, датчик на протекание жидкости Liquid Sensor, сверхбесшумный двигатель, интегрированный поддон, Система TotalAccess, система светового кодирования, регулируемая скорость, съемные лопатки Click & Clean®	56 x 41 x 50 см	28,2 кг
	Поддон	026 000	1	Скрытый поддон для капель из нерж. стали для блендера BagMixer® 400	23 x 12 x 2,3 см	330 г
	Упаковка Starter	110 000	1	1 блендер BagMixer® + 500 пакетов BagFilter® + 500 пакетов BagLight® + 50 зажимов BagClip® + 1 держатель пакетов BagOpen® + 1 штатив BagRack®	-	-
	Упаковка Classic	110 100	1	1 блендер BagMixer® + 500 пакетов BagFilter® + 500 пакетов BagLight® + 500 пакетов BagPage® + 1 держатель пакетов BagOpen® + 1 штатив BagRack® + 50 зажимов BagClip® + 1 корзина для чашек PetriPile® + 1 пипетка BagPipet® + 1 000 нако-нечников BagTips® Regular	-	-
	Упаковка Premium	500 000	1	1 блендер BagMixer® + 1 дилутор DiluFlow® + 1000 пакетов BagFilter® + 2000 пакетов BagLight® + 1000 пакетов BagPage® + 1 держатель пакетов BagOpen® + 2 штатив BagRack® + 50 зажимов BagClip® + 2 корзина для чашек PetriPile® + 1 пипетка BagPipet® + 1000 нако-нечников BagTips® Regular	-	-
<b>JumboMix® 3500: Лабораторные блендеры на 3500 мл</b>						
	JumboMix® 3500 VP	031 230	1	Обычная дверца, цифровой экран, регулируемая скорость, съемные лопатки	62 x 58 x 58 см	61 кг
	JumboMix® 3500 VW	032 230	1	Дверца с окном, цифровой экран, регулируемая скорость, съемные лопатки, поддон для капель	62 x 58 x 58 см	58,2 кг
	JumboMix® 3500 WarmMix®	033 230	1	Обычная дверца, цифровой экран, регулируемая скорость, съемные лопатки, регулируемая температура до 50°C/122°F	62 x 58 x 58 см	61 кг
	Платформа Jumbo	037 000	1	Эргономичная платформа для JumboMix® 3500	60 x 52 x 26 см	16 кг
	Поддон для капель	036 000	1	Скрытый поддон из нержавеющей стали для капель для JumboMix®	46 x 12,5 x 2,5 см	0,6 кг
<b>АКСЕССУАРЫ</b>						
<b>BagTools®: Лабораторные аксессуары</b>						
	BagOpen® 80/100	211 010	1	Держатель для удерживания и открывания пакетов на 80 мл и 100 мл	23 x 12 x 5 см	200 г
	BagOpen® 400	211 040	1	Держатель для удерживания и открывания пакетов на 400 мл	26 x 16 x 6,2 см	540 г
	BagOpen® 3500	211 350	1	Держатель для удерживания и открывания пакетов на 3500 мл	45 X 20 X 5 см	2 кг
	BagRack® 80/100	221 010	1	Штабелируемые штативы из нержав. стали для 11 пакетов на 80/100 мл	28,5 x 14,5 x 16 см	0,8 кг
	BagRack® 400	221 040	1	Штабелируемые штативы из нержав. стали для 10 пакетов на 400 мл	37 x 22 x 22 см	1,4 кг
	DripTray	221 042	1	Скрытый поддон для капель из нержавеющей стали для штативов BagRack® 400	36 x 22,2 x 3 см	880 г
	BagRack® 3500 (4 отделения)	221 350	1	Штабелируемый штатив из нержав. стали для 4 пакетов на 3500 мл	50,5 x 41,5 x 42,5 см	3,5 кг
	BagRack® 3500 (2 отделения)	221 352	1	Штабелируемый штатив из нержав. стали для 2 пакетов на 3500 мл	39 x 29 x 26 см	1,3 кг
	BagClip® 80/100	231 010	50	Зажимы для закрывания пакетов 13 см (для пакетов на 80 мл и 100 на мл)	21,5 x 15 x 5,5 см	550 г
	BagClip® 400	231 040	50	Зажимы для закрывания пакетов 19,5 см (для пакетов на 400 мл)	27 x 19 x 6,5 см	750 г
	BagClip® 3500	231 350	50	Зажимы для закрывания пакетов 39,5 см (для пакетов на 3500 мл)	51 x 10 x 12 см	1,6 кг
	PetriPile® 55	241 055	1	Корзина из нержавеющей стали для хранения 36 чашек Петри, диаметром Ø 55 мм	28 x 23 x 15 см	1 кг
	PetriPile® 65	241 065	1	Корзина из нержавеющей стали для хранения 36 чашек Петри, диаметром Ø 65 мм	31 x 23 x 15,5 см	1 кг
	PetriPile® 90	241 090	1	Корзина из нержавеющей стали для хранения 36 чашек Петри, диаметром Ø 90 мм	39 x 27,5 x 15 см	1,5 кг
	PetriPile® 150	241 150	1	Корзина из нержавеющей стали для хранения 16 чашек Петри, диаметром Ø 150 мм	40,5 x 41,5 x 16,5 см	1,2 кг
	BagPipet®	251 091	1	Автоклавируемая пипетка с фиксированным объемом: 0,1 мл/0,9 мл/1 мл с наконечниками BagTips®	30 x 10 x 6 см	250 г



АКСЕССУАРЫ	Код	Кол-во в коробке	Характеристики	Размеры коробки	Вес Грсс
BagTips® (Regular)	252 019	1000	Стерильные жесткие соломенно-желтые гамма-облученные наконечники 25 (длина 19 см)	27,5 x 23 x 11 см	1,2 кг
BagTips® (Jumbo)	252 024	1000	Стерильные жесткие соломенно-желтые гамма-облученные наконечники 25 (длина 24 см)	27,5 x 23 x 11 см	1,5 кг
BagSeal® 400	261 000	1	Устройство для термального запаивания пакетов на 400 мл	49,5 x 39,5 x 49 см	13,6 кг
Набор для ремонта BagSeal®	261 500	1	2 сварные нити + 2 куса тефлона + 2 предохранителя	35 x Ø 4 см	100 г

НАСОСЫ ДЛЯ РОЗЛИВА	Код	Кол-во в коробке	Характеристики	Размеры коробки	Вес Грсс
<b>FlexiPump®: Перистальтические насосы для подготовки культуральных сред</b>					
FlexiPump®	561 000	1	Насос для розлива жидкостей. 1 головка для насоса	50 x 40 x 40 см	8 кг
FlexiPump® Pro	562 000	1	Насос для розлива жидкостей. Двойная головка насоса с замедленной пульсацией	50 x 40 x 40 см	8,4 кг
<b>FlexiPump®: Аксессуары</b>					
Пленка	410 130	1	Термальная пленка	12 x 10 x 8 см	300 г
Принтер	410 150	1	Термальный принтер (с выходом RS 232) и USB	37 x 35 x 25 см	4 кг
2 л бутылки (GL45)	413 002	3	Бутылка стеклянная на 2 л горловина GL45	37 x 37 x 37 см	5 кг
Грузик для шланга (Ø 3 мм)	413 028	5	Грузик для шланга (Ø 3 мм)	Zip пакет: 8 x 12 см	34,2 г
Ножная педаль	507 008	1	Для освобождения рук от работы, подключаем 3 мм разъемом Jack	15 x 10 x 10 см	0,15 кг
5л бутылка, горловина (GL45)	513 001	1	Автоклавируемая бутылка на 5 л	37 x 35 x 25 см	2,5 кг
Шланги для насоса (Ø 4,8 мм)	513 011	6	6 запасных комплектов шлангов к насосу (20 см каждый), с внутр. диаметром Ø 4,8 мм	26 x 21 x 11 см	0,28 кг
Автономный держатель для пакетов с жидкой пит. средой	513 015	1	Для удобного крепления пакетов с разбавителем	59 x 37 x 29 см	2,5 кг
Головка насоса	513 017	1	Головка перистальтического насоса (Watson Marlow™)	15 x 15 x 6 см	0,4 кг
Троакар	513 020	1	Троакар (для прокалывания) пакетов с бульоном	12 x 10 x 8 см	0,1 кг
PTFE фильтры 0,2 мкм (Ø 25 мм)	513 023	5	Набор из 5 автоклавируемых фильтров (0,2 мкм)	12 x 10 x 8 см	0,2 кг
Наконечники для шлангов (Ø 4,8 - 8 мм)	513 024	5	Набор из 5 наконечников из нерж. стали для шлангов, с внутр. диаметром 4,8 до 8 мм	15 x 15 x 6 см	0,2 кг
Грузики для шлангов (Ø 6 мм)	513 039	5	Набор из 5 грузиков для шлангов - Ø 6 мм	Zip пакет: 8 x 12 см	275 г
Наконечники для шлангов (Ø 1,6 - 3,2 мм)	513 040	5	Комплект из 5 наконечников из нерж. стали для шлангов, с внутр. диаметром 1,6 до 3,2 мм	Zip пакет: 8 x 12 см	69,8 г
Стикеры для принтера	521 012	2	Стикеры для принтера в рулонах	20 x 10 x 10 см	1,2 кг
Бумага для принтеров	521 110	2	Термальная бумага в рулонах	25 x 10 x 10 см	1,5 кг
Ручной пистолет	561 001	1	Управление розливом ручным пистолетом с кнопкой электронного старта	15 x 15 x 5 см	0,1 кг
Регулируемый рукав для розлива	561 002	1	Для использования с другими контейнерами	34 x 22 x 12 см	0,6 кг
Набор для розлива (GL45 – Ø 1,6 мм)	561 101	1	Набор из силиконовых шлангов с внутр. диаметром Ø 1,6 мм + завинчив. крышкой GL45 + грузиком для шланга + наконечником + фильтром	39 x 27 x 15 см	0,2 кг
Набор для розлива (GL45 – Ø 3,2 мм)	561 102	1	Набор из силиконовых шлангов с внутр. диаметром Ø 3,2 мм + завинчив. крышкой GL45 + грузиком для шланга + наконечником + фильтром	39 x 27 x 15 см	0,2 кг
Набор для розлива (GL45 – Ø 4,8 мм)	561 103	1	Набор из силиконовых шлангов с внутр. диаметром Ø 4,8 мм завинчив. крышкой GL45 + грузиком для шланга + наконечник ом + фильтром	39 x 27 x 15 см	0,2 кг
Набор для розлива (GL45 – Ø 6,4 мм)	561 104	1	Набор из силиконовых шлангов с внутр. диаметром Ø 6,4 мм + завинчив. крышкой GL45 + грузиком для шланга + наконечник ом + фильтром	39 x 27 x 15 см	0,2 кг
Набор для розлива (GL45 - Ø 8 мм)	561 105	1	Набор из силиконовых шлангов с внутр. диаметром Ø 8 мм + завинчив. крышкой GL45 + грузиком для шланга + наконечником + фильтром	39 x 27 x 15 см	0,2 кг
Шланги (Ø 1,6 мм)	561 201	5	5 наборов шлангов для розлива с внутр. диаметром Ø 1,6 мм с пластиковыми переходниками	39 x 27 x 15 см	0,9 кг
Шланги (Ø 3,2 мм)	561 202	5	5 наборов шлангов для розлива с внутр. Ø 3,2 мм с пластиковыми переходниками	39 x 27 x 15 см	0,9 кг
Шланги (Ø 4,8 мм)	561 203	5	5 наборов шлангов для розлива с внутр. Ø 4,8 мм с пластиковыми переходниками	39 x 27 x 15 см	0,9 кг
Шланги (Ø 6,4 мм)	561 204	5	5 наборов шлангов для розлива с внутр. Ø 6,4 мм с пластиковыми переходниками	39 x 27 x 15 см	0,9 кг
Шланги (Ø 8 мм)	561 205	5	5 наборов шлангов для розлива с внутр. Ø 8 мм с пластиковыми переходниками	39 x 27 x 15 см	0,9 кг
Шланги для насоса (Ø 1,6 мм)	561 301	6	6 запасных наборов силиконовых шлангов (20 см каждый) с внутр. диаметром Ø 1,6 мм	26 x 21 x 11 см	0,2 кг
Шланги для насоса (Ø 3,2 мм)	561 302	6	6 запасных наборов силиконовых шлангов (20 см каждый) с внутр. диаметром Ø 3,2 мм	26 x 21 x 11 см	0,2 кг
Шланги для насоса (Ø 6,4 мм)	561 304	6	6 запасных наборов силиконовых шлангов (20 см каждый) с внутр. диаметром Ø 6,4 мм	26 x 21 x 11 см	0,2 кг
Шланги для насоса (Ø 8 мм)	561 305	6	6 запасных наборов силиконовых шлангов (20 см каждый) с внутр. диаметром Ø 8 мм	26 x 21 x 11 см	0,2 кг
Тройники "Y" (Ø 6,4 - 8 мм)	561 402	6	комплект из 6 пластиковых тройников "Y" (Ø 6,4 - 8 мм)	Zip пакет: 14 x 8 см	20 г





НАСОСЫ ДЛЯ РОЗЛИВА	Код	Кол-во в коробке	Характеристики	Размеры коробки	Вес Гросс
Набор для розлива + переходник Y (GL45 - Ø 1,6 мм)	562 101	1	Набор силиконовых шлангов с внутр. диаметром Ø 1,6 мм + завинчив. крышкой GL45 + грузиком для шланга + наконечником + фильтром + переходником + "Y"	39 x 27 x 15 см	0,2 кг
Набор для розлива + переходник Y (GL45 - Ø 3,2 мм)	562 102	1	Набор силиконовых шлангов с внутр. диаметром Ø 3,2 мм + завинчив. крышкой GL45 + грузиком для шланга + наконечником + фильтром + переходником + "Y"	39 x 27 x 15 см	0,2 кг
Набор для розлива + переходник Y (GL45 - Ø 4,8 мм)	562 103	1	Набор силиконовых шлангов с внутр. диаметром Ø 4,8 мм + завинчив. крышкой GL45 + грузиком для шланга + наконечником + фильтром + переходником + "Y"	39 x 27 x 15 см	0,2 кг
Набор для розлива + переходник Y (GL45 - Ø 6,4 мм)	562 104	1	Набор силиконовых шлангов с внутр. диаметром Ø 6,4 мм + завинчив. крышкой GL45 + грузиком для шланга + наконечником + фильтром + переходником + "Y"	39 x 27 x 15 см	0,2 кг
Набор для розлива + переходник Y (GL45 - Ø 8 мм)	562 105	1	Набор силиконовых шлангов с внутр. диаметром Ø 8 мм + завинчив. крышкой GL45 + грузиком для шланга + наконечником + фильтром + переходником + "Y"	39 x 27 x 15 см	0,2 кг
Шланги + переходник Y (Ø 1,6 мм)	562 201	5	5 наборов шлангов для розлива с внутр. диаметром Ø 1,6 мм с пластиковыми переходниками "Y"	39 x 27 x 15 см	0,9 кг
Шланги + переходник Y (Ø 3,2 мм)	562 202	5	5 наборов шлангов для розлива с внутр. диаметром Ø 3,2 мм с пластиковыми переходниками "Y"	39 x 27 x 15 см	0,9 кг
Шланги + переходник Y (Ø 4,8 мм)	562 203	5	5 наборов шлангов для розлива с внутр. диаметром Ø 4,8 мм с пластиковыми переходниками "Y"	39 x 27 x 15 см	0,9 кг
Шланги + переходник Y (Ø 6,4 мм)	562 204	5	5 наборов шлангов для розлива с внутр. диаметром Ø 6,4 мм с пластиковыми переходниками "Y"	39 x 27 x 15 см	0,9 кг
Шланги + переходник Y (Ø 8 мм)	562 205	5	5 наборов шлангов для розлива с внутр. диаметром Ø 8 мм с пластиковыми переходниками "Y"	39 x 27 x 15 см	0,9 кг



АВТОМАТЫ ДЛЯ ПОСЕВА	Код	Кол-во в коробке	Характеристики	Размеры коробки	Вес Гросс
<b>Spiral® system: easySpiral® автоматы для посева и серийных разведений</b>					
easySpiral®	412 000	1	Автомат для посева Spiral®	60 x 50 x 55 см	24,6 кг
easySpiral Pro®	413 000	1	Автомат для посева Spiral® с USB портом	60 x 50 x 55 см	24,6 кг
easySpiral Dilute®	414 000	1	Автомат для посева и разведения Spiral® diluter и plater с USB портом	60 x 50 x 55 см	24,6 кг
<b>Spiral® system: Аксессуары</b>					
DataLink™	410 100	1	Система отслеживания	48,5 x 38,5 x 25 см	4,4 кг
Стикеры для принтера	410 120	2 x 2500	Этикетки для термального принтера в рулонах –Размер этикеток: 45 x 10 мм	Zip пакет: 18 x 25 см	997 г
Пленка	410 130	1	Термальная пленка для переноса	12 x 10 x 8 см	300 г
Защитный корпус для автоматов для посева	413 001	1	Прозрачный корпус для работы вне ламинарного потока	59 x 37 x 29 см	3 кг
2 л бутылки (GL45)	413 002	3	Стеклоянная бутылка на 2 л с горловиной GL45	37 x 37 x 37 см	5 кг
Набор переходников (коннекторов) для бутылок с горловиной GL45	413 003	1	Набор автоклавируемых переходников для бутылок с горловиной GL45	12 x 10 x 8 см	0,2 кг
Шприц (1 мл)	413 004	1	Шприц (объем 1000 мкл)	25 x 10 x 10 см	0,2 кг
Шланги	413 006	1	Силиконовый шланг с фильтром для чистки насоса	12 x 10 x 8 см	0,2 кг
Фильтры для промывочной ванны	413 009	2	Набор из 2 фильтров	12 x 10 x 8 см	0,3 кг
Сетка Spiral® counting для подсчета колоний на чашках со спиральным посевом (90 мм)	413 014	1	Сетка Spiral® counting для подсчета колоний на чашках со спиральным посевом (90 мм)	25 x 10 x 10 см	0,3 кг
Сетка Spiral® counting для подсчета колоний на чашках со спиральным посевом (150 мм)	413 015	1	Сетка Spiral® counting для подсчета колоний на чашках со спиральным посевом (150 мм)	25 x 20 x 10 см	0,3 кг
Штатив для пробирок Eppendorf™ объемом 0,5 мл	413 016	1	Штатив для пробирок Eppendorf™ на 1,5 мл для образцов	12 x 10 x 8 см	0,2 кг
Штатив для пробирок Eppendorf™ объемом 1,5 мл и 2 мл	413 017	1	Штатив для пробирок Eppendorf™ на 1,5 мл и 2 мл для образцов	12 x 10 x 8 см	0,2 кг
Штатив для Dilucur™	413 018	1	Штатив для Dilucur™ для сбора анализов	12 x 10 x 8 см	0,2 кг
Регулируемый держатель для чашек Петри (90-150 мм)	413 019	1	Мультиадаптированная подставка для чашек Петри, диаметром от 90 до 150 мм	25 x 10 x 10 см	0,3 кг
Держатель для чашек Петри (50-65 мм)	413 020	1	Мультиадаптированная подставка для чашек Петри, диаметром от 55 до 65 мм	25 x 10 x 10 см	0,3 кг
Сетка для подсчета колоний на чашках с циркулярным посевом (90 мм)	413 026	1	Сетка для подсчета колоний на чашках с циркулярным посевом (90 мм)	25 x 20 x 10 см	0,3 кг
Сетка для подсчета колоний на чашках с циркулярным посевом (150 мм)	413 027	1	Сетка для подсчета колоний на чашках с циркулярным посевом (150 мм)	25 x 20 x 10 см	0,3 кг
EnzyClear®	413 029	1	Детергент для автоматов для посевов Spiral, рекомендованный для очистки и преддезинфекции	ø 9 см - Н: 11 см	365 г
Стипус (объем 1 мл)	414 001	1	Стипус 1 мл	25 x 10 x 10 см	0,5 кг
Штатив для пробирок Eppendorf™ объемом 1,5 мл	414 002	1	Штатив для пробирок Eppendorf™ объемом 1,5 мл для образцов для автомата easySpiral Dilute®	20 x 17 x 7 см	250 г



АВТОМАТЫ ДЛЯ ПОСЕВА	Код	Кол-во в коробке	Характеристики	Размеры коробки	Вес Гросс
Набор зап. частей для ремонта и тех. обслуживания (1 мл)	414 003	1	Набор для ремонта включает: 1 стилус, 1 шприц, 1 силиконовый шланг, 1 пробирка со смазкой, 10 фильтров для насоса	31 x 21,5 x 10 см	497 г
Двойной набор переходников (коннекторов) для бутылей с горловиной GL45	414 004	1	Двойной набор переходников для бутылей GL45 для использования на одной и той же бутылки	Zip bag: 18 x 25 см	78,4 г
Стаканчики DB50	415 100	1 000	1 000 стаканчиков для Spiral® plater (5 мл)	34 x 22 x 12 см	1,5 кг
Синий краситель для автоматов для посевов	415 530	1	Цветной краситель для тестов на автомате Spiral® (125 мл)	12 x 10 x 8 см	0,2 кг
PTFE фильтры 0,2 мкм (Ø 25 мм)	513 023	5	Набор из 5 автоклавируемых фильтров (0,2 мкм)	12 x 10 x 8 см	0,2 кг
Считыватель штрих-кода	522 000	1	Считыватель штрих-кода	39 x 17 x 8 см	1 кг



СЧЕТЧИКИ КОЛОНИЙ	Код	Кол-во в коробке	Характеристики	Размеры коробки	Вес Гросс
<b>Scan®: Счетчики колоний</b>					
Scan® 100	435 000	1	Руководство для счетчика колоний	50 x 40 x 40 см	7,2 кг
Scan® 300	436 300	1	Автоматический счетчик колоний	50 x 40 x 40 см	11 кг
Scan® 500	436 000	1	Автоматический счетчик колоний и анализатор зон ингибиции	50 x 40 x 40 см	11 кг
Scan® 1200	437 000	1	Автоматический счетчик колоний высокого разрешения и анализатор зон ингибиции	57 x 42 x 42 см	12,4 кг
Scan® 4000	438 000	1	Автоматический счетчик колоний ультра высокого разрешения и анализатор зон ингибиции	60 x 63 x 80 см	32 кг
<b>Scan®: Аксессуары</b>					
DataLink™	410 100	1	Система отслеживания	48,5 x 38,5 x 25 см	4,4 кг
Стикеры для принтера	410 120	2 x 2500	Этикетки для термального принтера в рулонах: размер этикеток 45 x 10 мм	Zip bag: 18 x 25 см	997 г
Пленка	410 130	1	Термальная пленка для переноса	12 x 10 x 8 см	300 г
Увеличительная лупа для счетчика Scan® 100	435 001	1	x 2 увеличительные лупы + 1 гибкий держатель для счетчика Scan® 100	26 x 16,5 x 10,5 см	0,8 кг
Адаптер для Petrifilm™/Sanita-kun™/Compact Dry™	435 002	1	Адаптер для Petrifilm™, Sanita-kun™, Compact Dry™	16,5 x 16 x 6,5 см	0,25 кг
Сетки Spiral® DS для подсчета чашек со спиральным посевом	435 010	2	1 прозрачная сетка и 1 белая сетка с диффузным фоном для подсчета колоний на чашках, диаметром 90 мм и 150 мм	16,5 x 16 x 6,5 см	0,13 кг
Сетки для подсчета Вольф-хюгеля	435 020	2	Прозрачная и белая сетки Вольфхюгеля для подсчета для Scan 100	16,5 x 16 x 6,5 см	0,1 кг
Сетки Spiral® для подсчета колоний на чашках со спиральным посевом (90 мм)	435 030	2	1 прозрачная сетка и 1 белая сетка с диффузным фоном для подсчета колоний со спиральным посевом для Scan 100	16,5 x 16 x 6,5 см	0,1 кг
Сетки easySpiral® для подсчета колоний на чашках со спиральным посевом (150 мм)	435 035	2	1 прозрачная сетка и 1 белая сетка с диффузным фоном для подсчета колоний со спиральным посевом для Scan 100	16,5 x 16 x 6,5 см	0,1 кг
Сетки easySpiral® Dilute для подсчета колоний на чашках с циркулярным посевом	435 037	2	сетки для подсчета по круговому посеву вместе с easySpiral Dilute®: 90 мм и 150 мм - 1 прозрачный и 1 белый фон для Scan® 100	Zip bag: 15 x 25 см	84 g
Адаптер для чашек Ø 55 мм	436 005	1	Адаптер для чашек ø 55 mm	25 x 15 x 10 см	0,2 кг
Адаптер для подложек Sanita-kun™	437 001	1	Адаптер для подложек Sanita-kun™	25 x 15 x 10 см	0,2 кг
Адаптер для подложек Petrifilm™	437 002	1	Адаптер для подложек Petrifilm™	25 x 15 x 10 см	0,2 кг
Адаптер для подложек Compact Dry™	437 004	1	Адаптер для подложек Compact Dry™	25 x 15 x 10 см	0,2 кг
Считыватель штрих-кода	522 000	1	Считыватель штрих-кода	39 x 17 x 8 см	1 кг



ДЕЗОДОРАНТЫ	Код	Кол-во в коробке	Характеристики	Размеры коробки	Вес Гросс
<b>Анабас®: Дезодоранты для автоклавов</b>					
Анабас® Классический	320 100	100	Коробка со 100 капсулами (аромат: мята/эвкалипт)	12 x 10 x 8 см	160 г
Анабас® Пома	320 200	100	Коробка со 100 капсулами (аромат: яблоко)	12 x 10 x 8 см	160 г
Анабас® Цитрусовый	320 300	100	Коробка со 100 капсулами (аромат: лимон)	12 x 10 x 8 см	160 г
Анабас® Цветочный	320 400	100	Коробка со 100 капсулами (аромат: цветочный)	12 x 10 x 8 см	160 г
Анабас® Персиковый	320 500	100	Коробка со 100 капсулами (аромат: персик)	12 x 10 x 8 см	160 г



Informations in this catalogue are not contractually binding. INTERSCIENCE reserves the right to change or improve the specifications of its products without notice. Registered trademarks: AGARTOP®, Anabac®, BagBlender/Blender Bag®, BagClip®, BagControl®, BagFilter®, BagFilter PullUp®, BagFilter Universal Standard+Logo®, BAGHOLDER®, BagLight®, BagLight Universal Standard+Logo®, BagLite®, BagMixer®, BagMixer Crocodile®, BagOpen®, BagOpen GeckoGrip®, BagPage®, BagPage Universal Standard+Logo®, Bag Pick Up – Pick Up Bag®, BagPipet®, BagPorter®, BagPack®, BagSeal®, Bagsystem®, BagTips®, BagTools®, Biobox®, BioParfum®, BioWaste®, Click and Clean®, Clnet®, Clnet Pick Up®, ColdBox®, CoolMix®, DataLink®, Diluflow®, Dilute®, Easy Claning System ECS®, Easy EZ Bag®, EASY EZ SPIRAL®, EasySpiral®, EasySpiral Dilute®, Easy Spiral Pro®, Ensemeur Spiral®, EnzyClear®, FlexiPump®, Gravimat®, iBag®, iMix®, iNews®, INOXIDOL®, INTERBIO®, INTERFARM®, Interfarma®, INTERLAB®, INTERSCIENCE®, iSystem®, iTools®, JumboMix®, JumboGravimat®, JumboLine®, LedCounter®, Malaxeur MaxiMix Blender®, Malaxeur MiniMix®, MiniPump®, Microbio®, Microbio Science®, Microbiology World®, MULTIBAG®, Multilayer®, PetriPile®, PickupBag/BagPickup®, Pilo®, Plate & Count System®, Polyfill®, PolySilk®, Polysil®, Q-Tight®, RollBag®, SaniFood®, SCAN®, ScanProtocol®, ScanStation®, Sembrador Spiral®, Spiral®, Spiral Plater®, STOMAFILTER®, Systeme Spiral®, WarmMix®

**По вопросам продаж и поддержки обращайтесь:**

Алматы (7273)495-231	Калининград (4012)72-03-81	Омск (3812)21-46-40	Сыктывкар (8212)25-95-17
Ангарск (3955)60-70-56	Калуга (4842)92-23-67	Орел (4862)44-53-42	Тамбов (4752)50-40-97
Архангельск (8182)63-90-72	Кемерово (3842)65-04-62	Оренбург (3532)37-68-04	Тверь (4822)63-31-35
Астрахань (8512)99-46-04	Киров (8332)68-02-04	Пенза (8412)22-31-16	Тольятти (8482)63-91-07
Барнаул (3852)73-04-60	Коломна (4966)23-41-49	Петрозаводск (8142)55-98-37	Томск (3822)98-41-53
Белгород (4722)40-23-64	Кострома (4942)77-07-48	Псков (8112)59-10-37	Тула (4872)33-79-87
Благовещенск (4162)22-76-07	Краснодар (861)203-40-90	Пермь (342)205-81-47	Тюмень (3452)66-21-18
Брянск (4832)59-03-52	Красноярск (391)204-63-61	Ростов-на-Дону (863)308-18-15	Ульяновск (8422)24-23-59
Владивосток (423)249-28-31	Курск (4712)77-13-04	Рязань (4912)46-61-64	Улан-Удэ (3012)59-97-51
Владикавказ (8672)28-90-48	Курган (3522)50-90-47	Самара (846)206-03-16	Уфа (347)229-48-12
Владимир (4922)49-43-18	Липецк (4742)52-20-81	Саранск (8342)22-96-24	Хабаровск (4212)92-98-04
Волгоград (844)278-03-48	Магнитогорск (3519)55-03-13	Санкт-Петербург (812)309-46-40	Чебоксары (8352)28-53-07
Вологда (8172)26-41-59	Москва (495)268-04-70	Саратов (845)249-38-78	Челябинск (351)202-03-61
Воронеж (473)204-51-73	Мурманск (8152)59-64-93	Севастополь (8692)22-31-93	Череповец (8202)49-02-64
Екатеринбург (343)384-55-89	Набережные Челны (8552)20-53-41	Симферополь (3652)67-13-56	Чита (3022)38-34-83
Иваново (4932)77-34-06	Нижний Новгород (831)429-08-12	Смоленск (4812)29-41-54	Якутск (4112)23-90-97
Ижевск (3412)26-03-58	Новокузнецк (3843)20-46-81	Сочи (862)225-72-31	Ярославль (4852)69-52-93
Иркутск (395)279-98-46	Ноябрьск (3496)41-32-12	Ставрополь (8652)20-65-13	
Казань (843)206-01-48	Новосибирск (383)227-86-73	Сургут (3462)77-98-35	
Россия +7(495)268-04-70	Киргизия +996(312)-96-26-47	Казахстан +7(7172)727-132	